

MINI info

Les síndromes mieloproliferatives cròniques i les síndromes mielodisplàsiques

Les síndromes mieloproliferatives cròniques són un conjunt heterogeni d'hemopaties malignes que tenen com a característica comuna l'**augment descontrolat d'alguna de les cèl·lules sanguínies de tipus mioide**.

Són malalties molt poc freqüents i, en el seu conjunt, suposen uns 300 casos anuals a l'Estat espanyol.

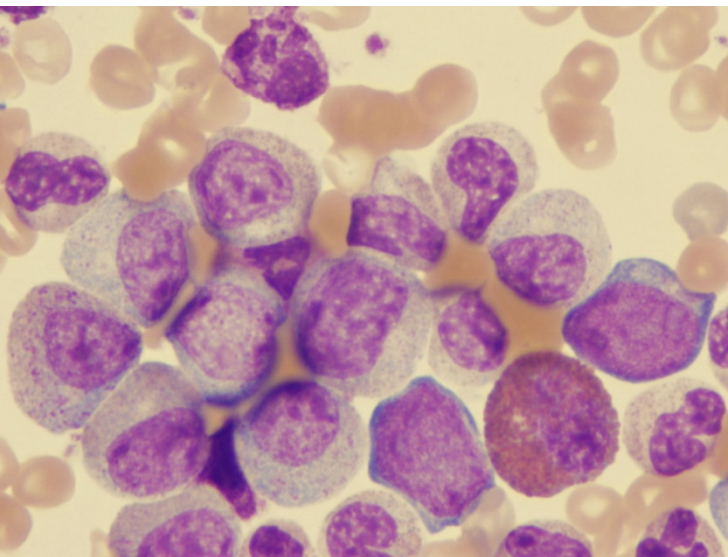
Les síndromes mielodisplàsiques són un grup de malalties per les quals **la medul·la òssia no produeix suficients cèl·lules sanguínies sanes**.

També són malalties poc freqüents i que afecten habitualment a persones d'edat avançada. Per aquest motiu, la indicació de trasplantaments de medul·la òssia és minoritària i només es duen a terme en pacients joves i d'alt risc.

És habitual que aquestes malalties progressin i derivin en una leucèmia aguda.



El Yeremi, a dalt durant una campanya de la Fundació amb la seva mare i l'actriu Paula Echevarría, col·laboradora de la Fundació Josep Carreras, és un dels casos poc habituals de síndromes mielodisplàsiques en pacients joves. Ha hagut de sotmetre's a un trasplantament de medul·la òssia d'un donant no emparentat localitzat per la Fundació Josep Carreras en els registres internacionals.



Vista microscòpica de les cèl·lules en una Leucèmia Mielode Crònica

Les principals complicacions són les infeccions, les hemorràgies i les derivades de la sobrecàrrega de ferro de les transfusions.