

Fundació
Josep Carreras
CONTRA
LA LEUCÈMIA

IMPARABLES
fins que la curem

tutorial actes benèfics

CONSIDERACIONS GENERALS



gràcies

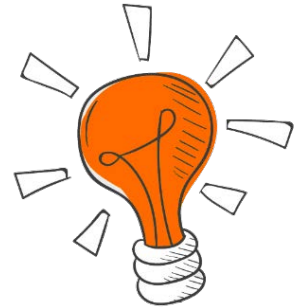
Des de la **Fundació Josep Carreras contra la leucèmia** volem agrair la teva col·laboració. El fet que ens hagi triat com a entitat ens omple d'alegria.

Gràcies a la teva ajuda, podem aconseguir allò que més ens preocupa: continuar investigant per aconseguir una solució definitiva per la leucèmia. El nostre objectiu és que, algun dia, sigui una malaltia al 100% curable.

Si estàs disposat/da a dur a terme un acte benèfic i has arribat a aquest document, **et donarem unes orientacions generals sobre el procés de proposta, desenvolupament i tancament de la col·laboració a través de l'organització d'un acte benèfic.**



defineix la teva idea



EXPLICA'NS!

El primer que has de fer és:

- A. **Llegeix atentament aquest document**, t'aclarirà idees i sabràs a qui has de dirigir tots els teus dubtes.
- B. **Omple la fitxa de promotor online** que podràs trobar al nostre web. La trobaràs a l'apartat ACTES BENÈFICS, dins COL-LABORA. És important que distingeixes si ets un **particular** ([persona física](#)) o una **empresa, escola, entitat, etc.** ([persona jurídica](#)).

Una vegada omplis la fitxa de promotor, des de gestió d'actes benèfics imagina@fcarreras.es, es posaran en contacte amb tu en relació a la teva sol·licitud.

- A. **Descarrega't el nostre document de DRETS DE CESSIÓ D'IMATGE**. Aquest punt l'hauràs de tenir en compte especialment amb aquelles persones menors de 18 anys. Si publiques les seves fotografies dins de les teves xarxes socials, has de tenir una autorització prèviament signada. Sol·licitant-se'!!
- B. Depenent del tipus d'iniciativa que plantegis pots necessitar algun tipus de **permís o assegurances**, pregunta'ns com fer-ho! La **Fundació Josep Carreras** es reserva el dret de descartar qualsevol col·laboració que vagi en contra les finalitats de la pròpia entitat o no s'ajusti al seu codi ètic de valors.

plantejat el com



COM VOLS RECAPTAR FONTS?

Tens dues possibles formes de fer-ho:

A. És important que pensis si una **plataforma en línia** pot ajudar-te a fer-ho. Si és així, crearem un repte a migranodearena.org. Allà la gent que vulgui ajudar-te a aconseguir-ho podrà fer una donació en línia al teu repte personal i obtenir si ho desitgen un certificat fiscal. Et donarem les instruccions de com fer-ho, no et preocupis!



B. També **pots recaptar tu mateix els fons com a promotor principal** i després fer-nos arribar l'ingrés global. Et facilitarem el nostre número de compte i els passos que has fer.

Vols inspirar-te en altres experiències? Al web trobaràs un apartat amb diferents possibilitats d'actes benèfics.

**NO TENS IDEES?
FES CLIC AQUÍ**



posa't en marxa



POSA'T EN MARXA I COMPARTEIX!

Un cop ens hagi emplenat la teva fitxa de promotor, és important que ens mantinguis informats, per poder garantir el nostre suport. Tingues en compte el següent:

- A. La Fundació no disposa de personal per atendre els aspectes organitzatius. Això sí, podem acompanyar-te buscant la màxima optimització del teu temps.
- B. Dóna a conèixer la teva iniciativa.** La Fundació posa a la teva disposició diversos canals per potenciar la comunicació de l'acte benèfic que tu mateix lideres. Pots **difondre la iniciativa a les xarxes socials**, per correu electrònic, blogs, compartint el teu material perquè es faci extensible a més gent. Si creus que l'esdeveniment que lideres és especial, potser pots contactar amb mitjans de comunicació. Amb molt de gust et podem passar un document sobre com fer una nota de premsa.
- C. Et preguem que ens facis arribar **material o disseny que inclogui el nostre nom** perquè el validem sempre abans que passi a producció.
- D. Qualsevol material que elaboris ha de contenir el nostre **LOGO D'ESDEVENIMENT A BENEFICI DE LA FUNDACIÓ JOSEP CARRERAS**. Pots demanar-nos-el o descarregar-lo al web.
- E. És important ser agraït amb aquelles persones que col·laborin amb tu. **La transparència i l'agraïment** són fonamentals en la gestió d'actes benèfics. Comparteix el teu resultat! Així podràs comptar amb ells la pròxima vegada!

resultats



QUÈ HAS CONSEGUIT?

Un cop realitzat el teu acte benèfic, posa't en contacte amb nosaltres per confirmar l'ingrés. Quan tinguis el resultat del donatiu recaptat, si us plau, informeu-nos per escrit. És important que:

- A. Envieu una **còpia del justificant** d'ingrés al responsable a la Fundació.
- B. Identifiqueu el **concepte de l'ingrés** amb el nom de l'esdeveniment que hagi realitzat. Això ens permet localitzar-lo de forma més senzilla.
- C. Estarem encantats de rebre **fotografies** de l'esdeveniment. Volem saber com ha anat i també donar-te les GRÀCIES.





COM PODEM AJUDAR-TE?

Si creus que podem ajudar-te d'alguna manera en concret, fes-nos-ho saber. Farem tot el possible per gestionar-ho, sempre que estigui dins de les nostres possibilitats. Intentarem acudir a l'esdeveniment que gestiones, però, no sempre podem. Som un equip petit i ens és difícil garantir la nostra presència en tots els actes.

T'oferim el millor que sabem fer: **la nostra orientació i acompanyament**. Posem a la teva disposició:

A. Materials elaborats per la Fundació. Pots fer ús d'ells:

- **Material de comunicació:** butlletins, pòsters, díptics, fulletons informatius i roll ups.
- **Logotips:** al web trobaràs disponible material sobre els usos dels logos de la nostra entitat. Descarrega'!!
- **Guia d'estil:** en el cas que no tinguis possibilitat d'elaborar un cartell propi, tenim una guia d'estil amb **cartells** ja elaborats i aprovats per la Fundació. Fes un cop d'ull!

B. Si en el teu esdeveniment vols disposar de **material addicional** per a posar-lo a la venda, pots veure el catàleg de productes que oferim a la nostra [botiga online](#). Si tens algun dubte, envia'ns un correu.

C. **Canals de comunicació:** Inclourem el teu esdeveniment en el calendari d'activitats del nostre web. Publicarem una notícia sobre ell, bé sigui de convocatòria o bé d'agraïment, en els nostres canals.

D. Sempre tindràs una **carta d'agraïment** institucional personalitzada reconeixent el teu import / esdeveniment, com a garantia davant els teus col·laboradors.

E. Et proporcionarem **cartes institucionals d'ajuda** des de la Fundació per aconseguir que la teva col·laboració sigui la més solidària possible.

gràcies



Gestió d'Actes benèfics

Regina Díez

93 414 55 66

imagina@fcarreras.es