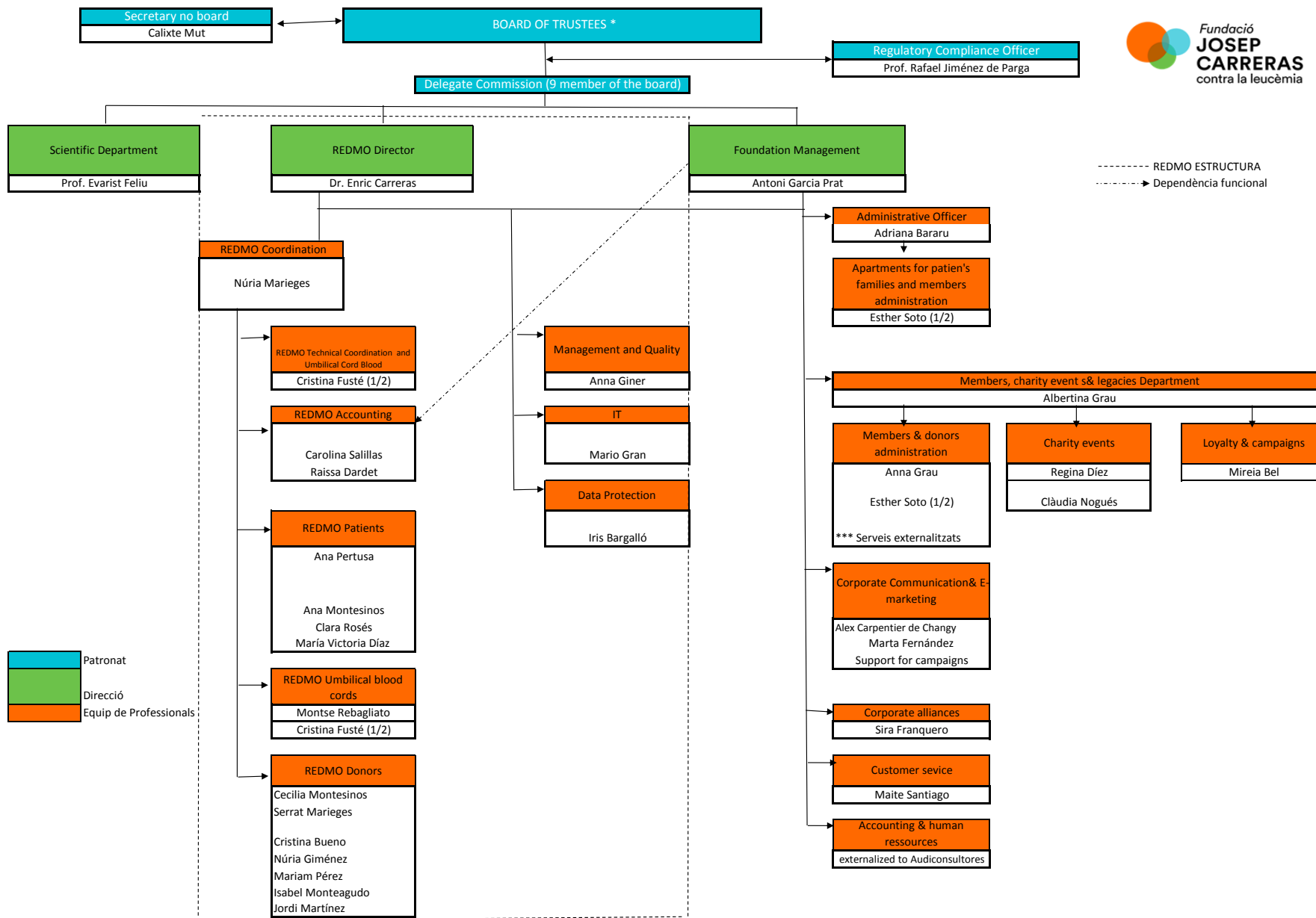


# ORGANIGRAMA NOMINAL



Patronat  
 Direcció  
 Equip de Professionals

\* Patrons amb poders generals i de representació: 2 patrons dedicació Ad hoc quan és necessari. Màxim nombre de patrons: 16  
 \*\* Serveis externalitzats d'atenció a campanyes de captació de donants de medul·la  
 \*\*\* Serveis externalitzats de campanyes de captació i fidelització socis