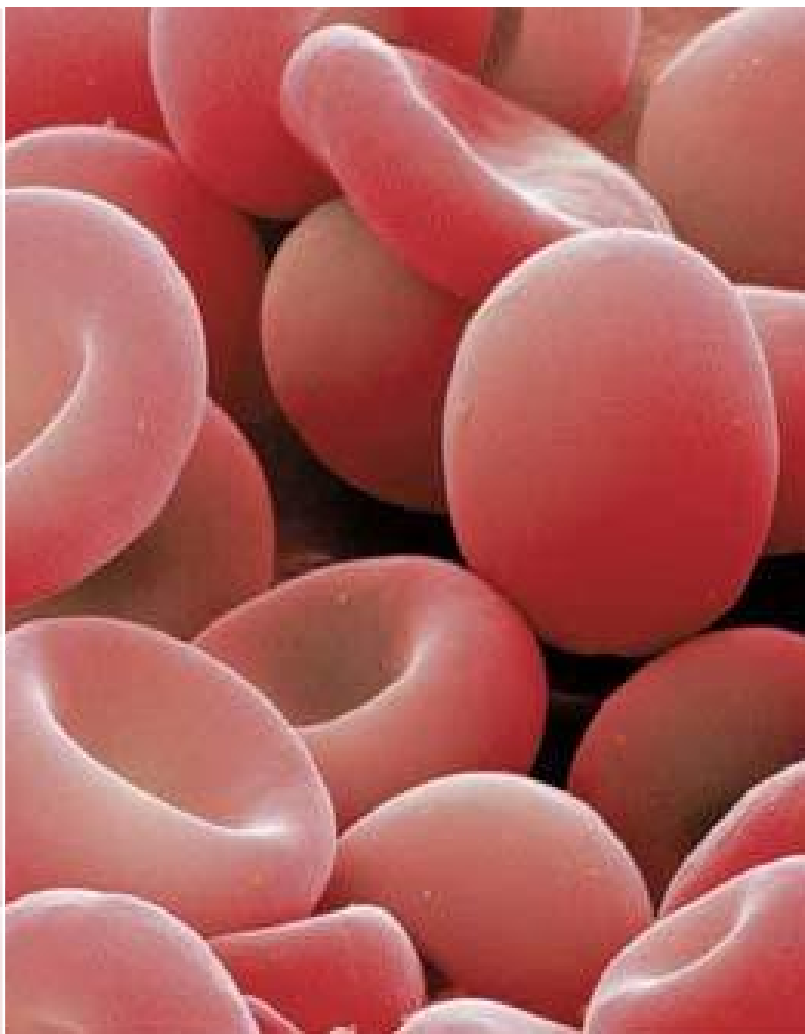


REDMO

Estadísticas

2009



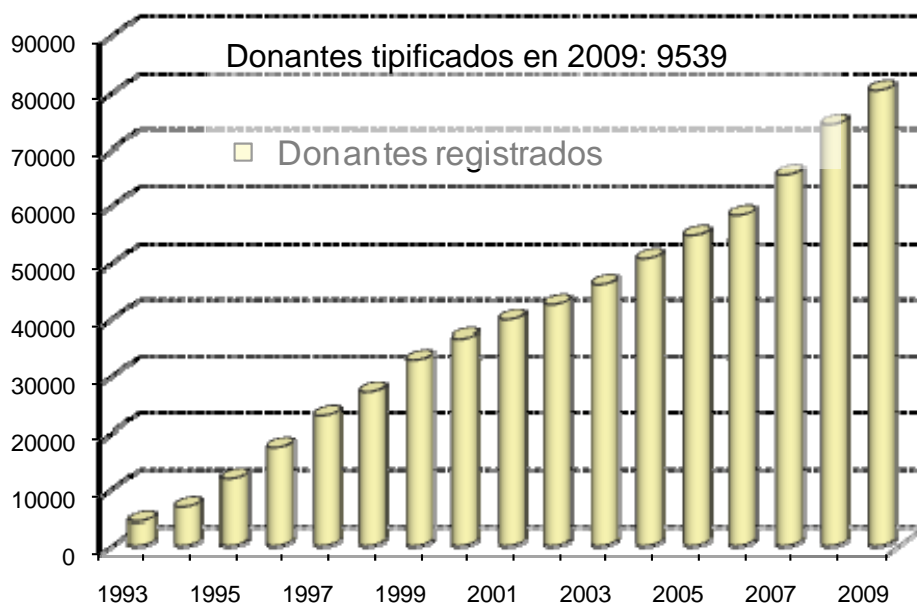
FUNDACIÓN  
**JOSEP CARRERAS**  
Contra la leucemia

REDMO  
Registro donantes  
médula ósea

## DONANTES VOLUNTARIOS

- Donantes tipificados disponibles a 31 de Diciembre de 2009

80314



Donantes por Comunidad Autónoma		
Autonomías	Tipificados	x 100.000 hab.
Andalucía	12758	153.66
Aragón	1113	82.72
Asturias	2138	197.00
Balears (Illes)	1502	137.12
Canarias	4210	200.10
Cantabria	493	83.67
Castilla y León	5262	205.26
Castilla – La Mancha	2250	108.10
Cataluña	13563	181.43
Comunidad Valenciana	7786	152.83
Extremadura	3067	278.21
Galicia	1990	71.17
Madrid (Comunidad de)	8534	133.62
Murcia (Región de)	5819	402.28
Navarra (Comunidad Foral de)	5294	839.55
País Vasco	3724	171.44
Rioja (La)	537	166.92
Ciudad autónoma de Ceuta	96	122.02
Ciudad autónoma de Melilla	39	53.09
Andorra	139	NA
<b>Total</b>	<b>80314</b>	

## DONANTES VOLUNTARIOS

- Donantes cancelados durante el 2009 1483

Motivo cancelación donantes	
Mayores de 55 años	1173
Enfermedad	106
Ilocalizables	63
Baja voluntaria	55
Transferidos a otros registros	24
Donación efectiva de sangre periférica	30
Defunción	13
Ética	11
Otras razones	8

- Donantes efectivos de progenitores hematopoyéticos 39

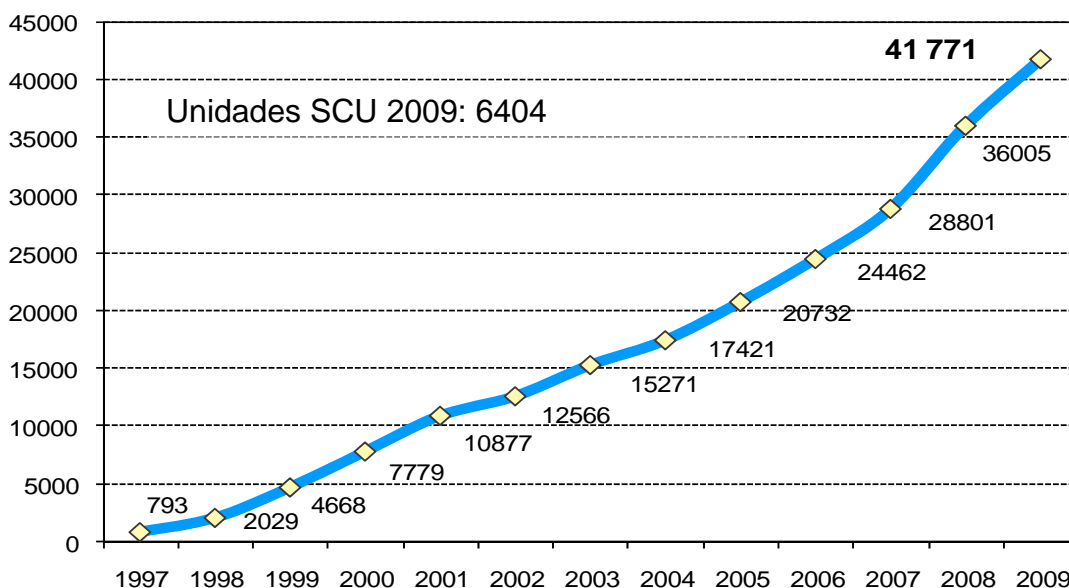
Por producto	
Médula ósea	9
Sangre periférica (linfocitos)	30 (2)

Centros de obtención MO/SP			
Hospital	MO	SP	Total
Centro Hospitalario Ramón y Cajal	2	2	4
Hospital Gregorio Marañón	1	4	5
Hospital de la Princesa	2	2	4
Hospital Puerta de Hierro	0	2	2
Hospital Carlos Haya	0	4	4
Hospital de Navarra	1	1	2
Complejo Hospitalario de Santiago	0	1	1
Hospital Virgen de la Arrixaca	0	1	1
Hospital de Jerez de la Frontera	1	0	1
Hospital Clínico de Valencia	1	0	1
Hospital Clínico d Salamanca	0	4	4
Hospital Dr. Negrín	0	2	2
Hospital Son Dureta	0	2	2
Hospital Central de Asturias	0	1	1
Hospital Virgen del Rocío	1	1	2
Hospital Xeral-Cies	0	1	1
Centre de Transfusió i Banc de Teixits	0	2	2
<b>Total</b>	<b>9</b>	<b>30</b>	<b>39</b>

## SANGRE DE CORDÓN UMBILICAL

- Unidades de SCU disponibles a 31 de Diciembre de 2009

41771



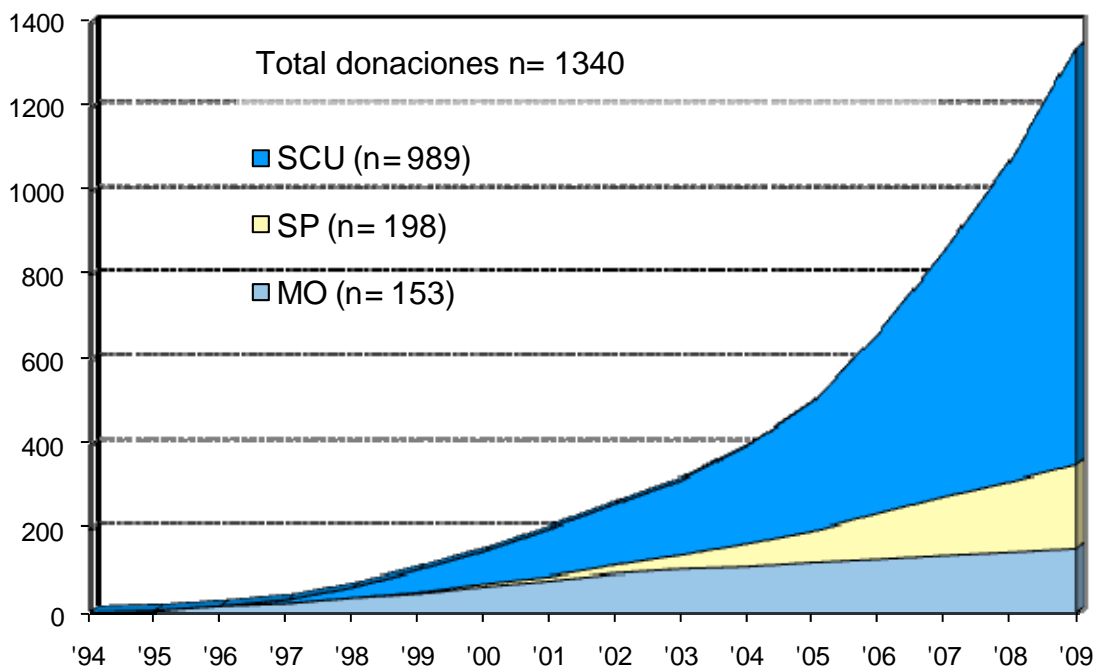
Unidades de SCU - Distribución por bancos de SCU			
Banco	Número	CNT >1x10 <sup>9</sup>	CD34+ disponible
Málaga <i>Castilla la Mancha: 312</i>	14613	45%	59.3%
Barcelona <i>Navarra:682</i> <i>Extremadura:256</i> <i>Aragón:305</i> <i>Baleares:185</i> <i>Cantabria:63</i>	12880	69%	99.6%
Galicia <i>Castilla León: 66</i>	5234	31%	98.1%
Madrid <i>La Rioja: 7</i>	5343	58%	88.6%
Valencia	3245	54%	96.6%
Tenerife	456	34%	26.3%

## SANGRE DE CORDÓN UMBILICAL

- Unidades de SCU españolas trasplantadas en 2009

229

Por bancos de origen			
Banco de origen	Total	Pacientes Nacionales	Pacientes Internacionales
Barcelona	142 (62%)	41	101
Madrid	26 (11%)	9	17
Málaga	31 (14%)	3	28
Galicia	13 (6%)	0	13
Valencia	15 (6%)	3	12
Tenerife	2 (1%)	0	2
<b>Total</b>	<b>229</b>	<b>56</b>	<b>173</b>



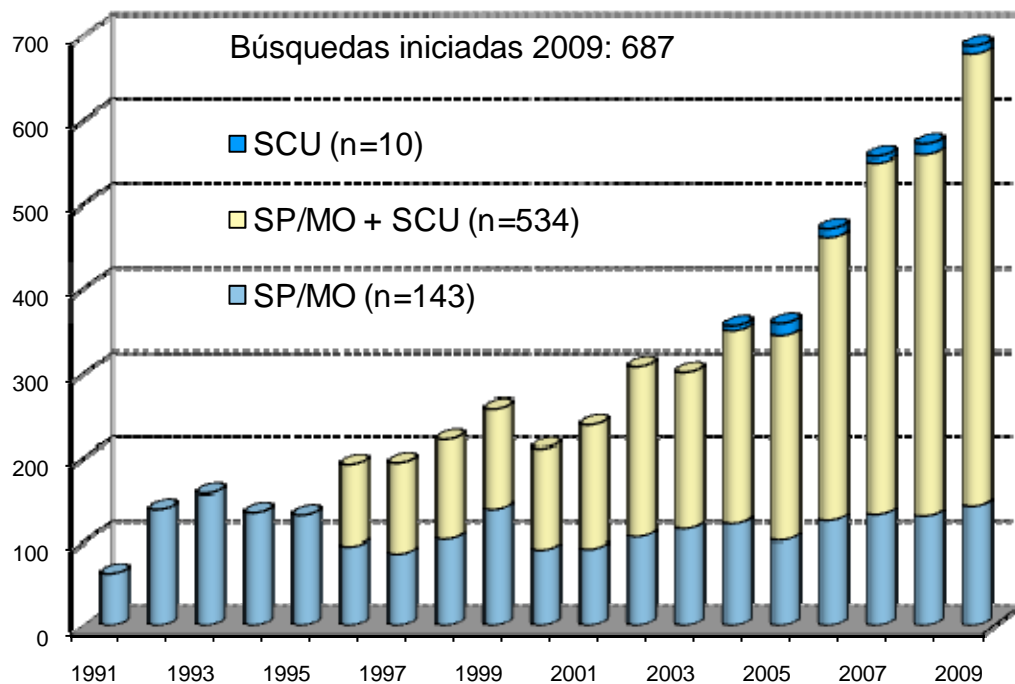
## PACIENTES ESPAÑOLES

### A. Inicios de búsqueda

- Búsquedas iniciadas durante el 2009 687

<b>Tipo de búsqueda</b>	
Médula ósea / Sangre periférica	143
Sangre de cordón	10
Médula ósea / Sangre periférica y Sangre de cordón	534

### Evolución búsquedas para pacientes españoles

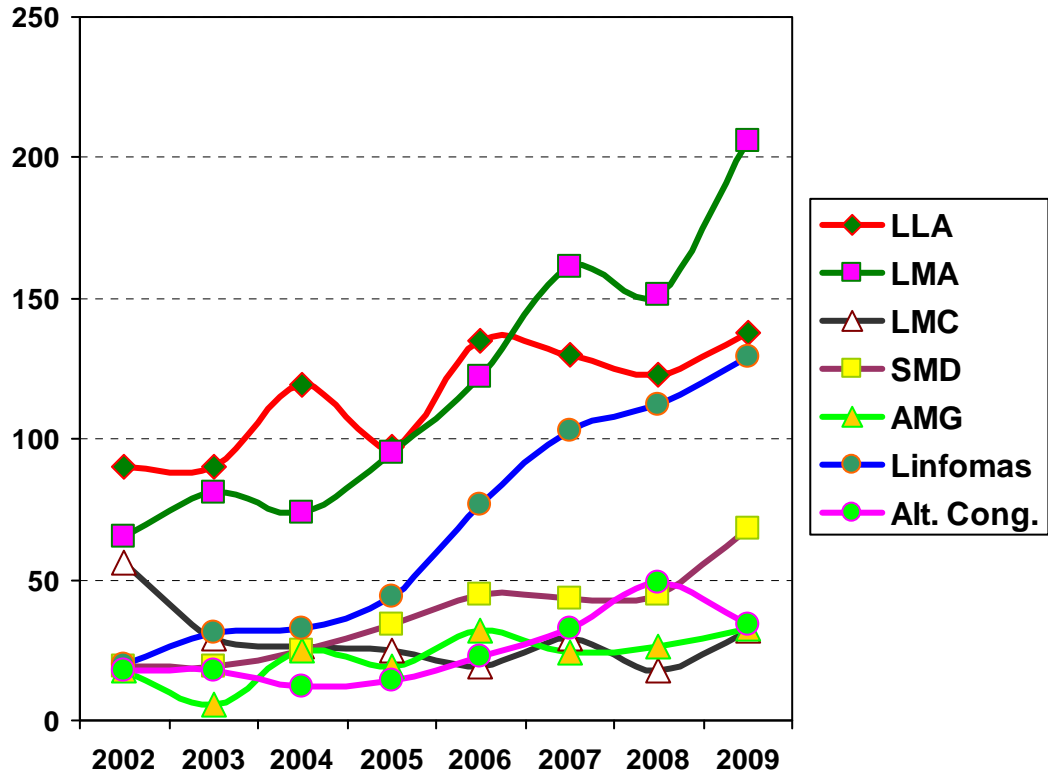


## PACIENTES ESPAÑOLES

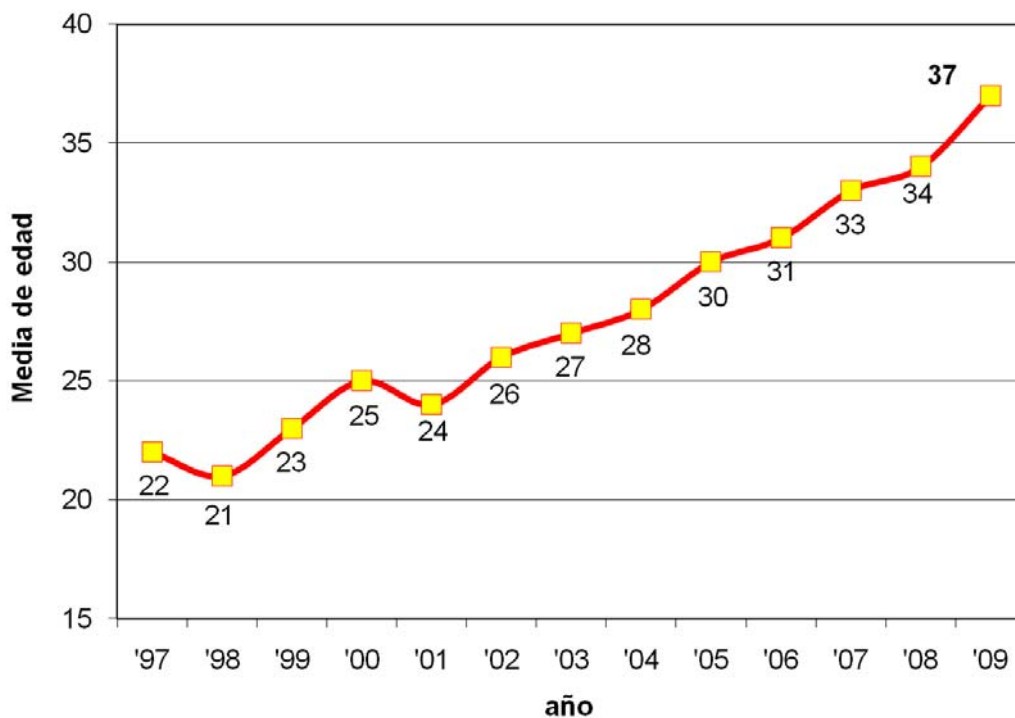
<b>Inicios de búsqueda por residencia del paciente</b>		
<b>Comunidad Autónoma</b>	<b>Número</b>	<b>x100.000 hab</b>
Cataluña	138	1.85
Andalucía	98	1.18
Madrid (Comunidad de)	88	1.38
Comunitat Valenciana	68	1.33
Galicia	42	1.5
Asturias (Principado de)	38	3.5
Murcia (Región de)	36	2.49
Castilla y León	33	1.29
País Vasco	29	1.34
Canarias	25	1.19
Castilla – La Mancha	16	0.77
Cantabria	15	2.55
Navarra (Comunidad Foral de)	14	2.22
Aragón	11	0.82
Balears (Illes)	11	1
Extremadura	9	0.82
Rioja (La)	9	2.8
Ciudad autónoma de Ceuta	2	2.54
Ciudad autónoma de Melilla	2	2.72
<i>Extranjero</i>	3	NA

<b>Inicios de búsqueda por diagnóstico</b>	
Leucemia aguda mieloblástica	206
Leucemia aguda linfoblástica	138
Linfoma no Hodgkin	97
Síndromes mielodisplásicos	68
Aplasia medular	33
Leucemia mieloide crónica	32
Linfoma de Hodgkin	32
Enfermedades eritrocitarias congénitas	21
Otras leucemias	16
Otras enfermedades malignas	13
Gamapatías monoclonales	12
Enfermedades hereditarias del sistema inmunológico	10
Histiocitosis	4
Enfermedades metabólicas congénitas	3
Otros trastornos no malignos	2

### Evolución de los diagnósticos de las búsquedas iniciadas



### Evolución de la media de edad de inicio de las búsquedas





## PACIENTES ESPAÑOLES

- Selecciones de SCU realizadas a través de Oficina REDMO (Septiembre-Diciembre) 40
- Búsquedas activas a 1 de Enero de 2009 236
- Búsquedas activas a 31 de Diciembre de 2009 251
- Búsquedas canceladas durante el 2009 661

<b>Desglose de los motivos de cancelación</b>	
Trasplante no emparentado	356
Normativa (ver desglose en siguiente apartado)	118
Exitus	106
Estado clínico	47
Trasplante familiar	16
Infusión de linfocitos no emparentados	8
Trasplante autólogo	5
Otros (cambio de tipaje, otra terapia, traslado a otros registros)	4
Decisión paciente	1

- Desglose de las búsquedas canceladas por normativa

Búsquedas desactivadas >1 año sin donante localizado	1*
Búsquedas desactivadas >1 año con donante localizado	52
Búsquedas activas con duración > 2 años	21
Búsquedas activas con duración <1 año >2 años	44

\* búsqueda previamente suspendida por estado clínico del paciente pte. valoración facultativa.

- Búsquedas desactivadas a 31 diciembre 2009 214

<b>Motivo desactivación</b>	
Donante localizado	200
Cordón seleccionado (pendiente de infusión)	11
Estado clínico	2
Diferente terapia	1

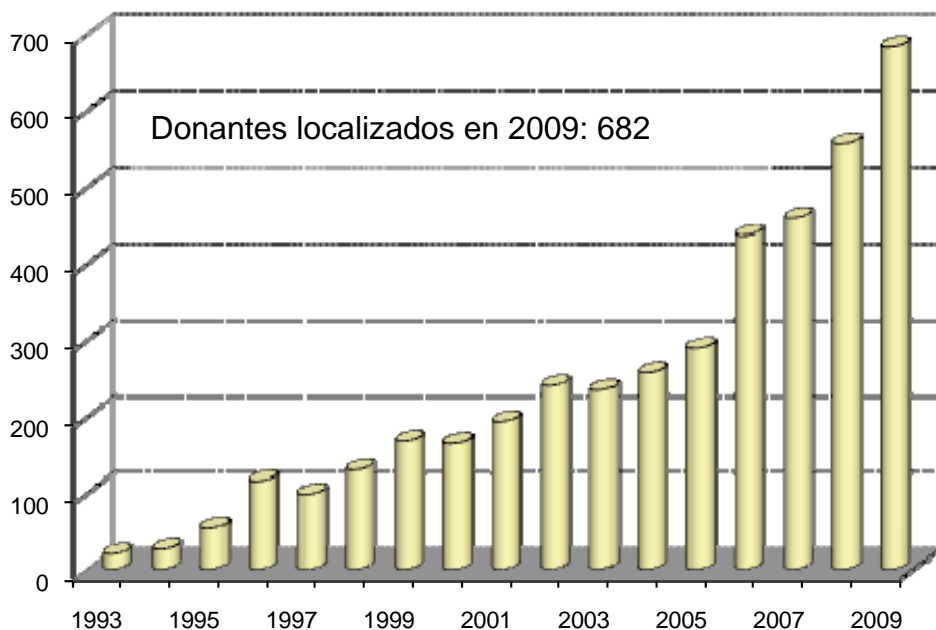
## PACIENTES ESPAÑOLES

### B. Donantes localizados

- Pacientes para los que se ha localizado uno o más donantes (MO/SP) 450
- Donantes localizados durante el año 2009 (MO/SP) 682
- Tiempo medio de las búsquedas de MO/SP suspendidas por donante localizado (días) 88.3  
Desviación estándar:  $\pm 116.16$
- Mediana de tiempo de las búsquedas en 2009 (días) 50  
Extremos: 7 y 882

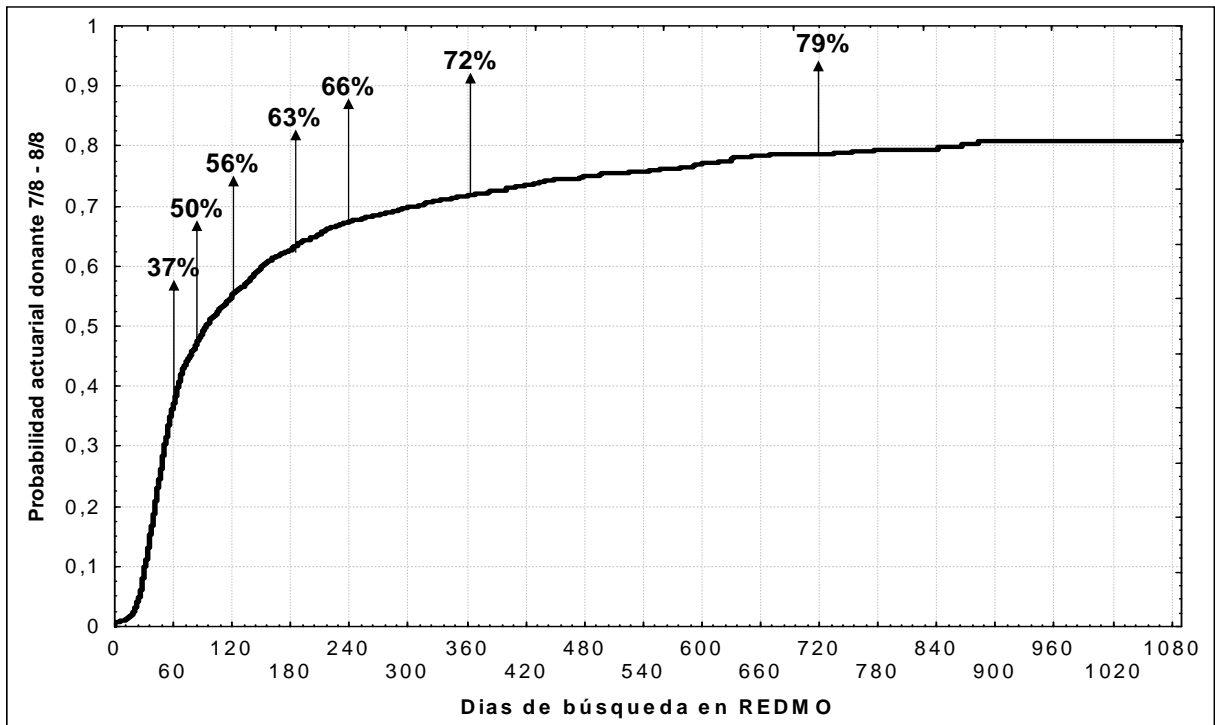
<b>Tiempo de localización de donante de MO/SP en porcentajes</b>	
Antes de 3 meses	77.74
Entre 3 y 6 meses	12.29
Entre 6 y 10 meses	4.64
Entre 10 y 12 meses	1.85
Más de 12 meses	3.48

### Evolución del número de donantes localizados

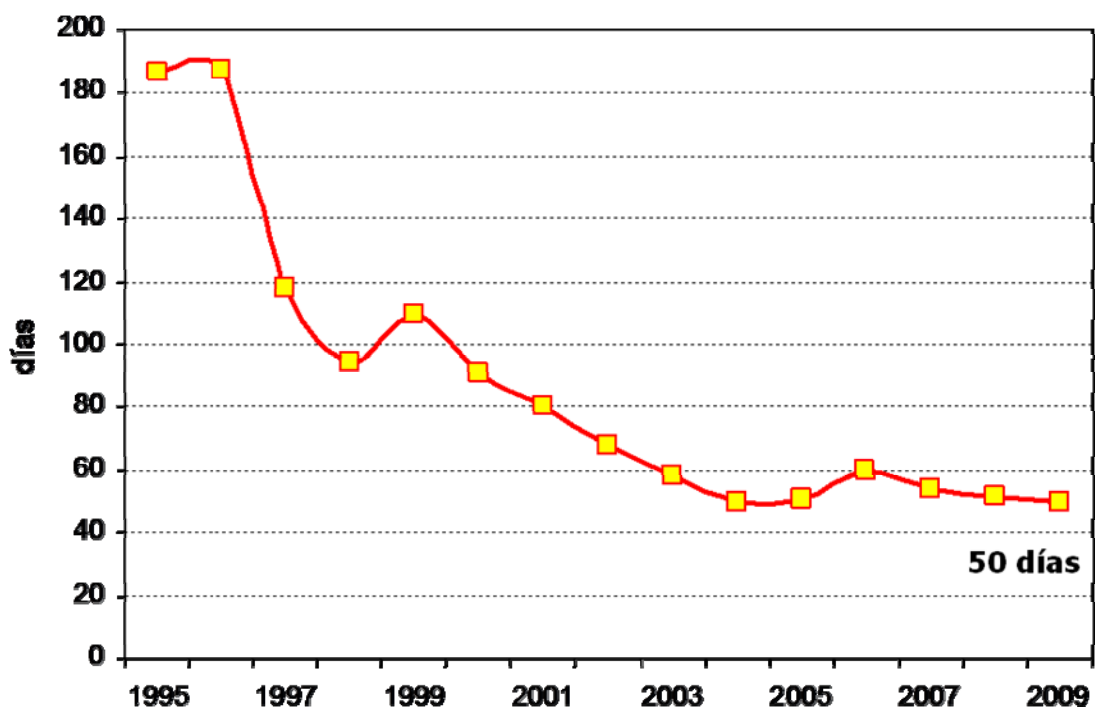


## PACIENTES ESPAÑOLES

### Probabilidad actuarial de localizar un donante con 7/8 u 8/8 identidades



### Mediana del tiempo de búsqueda MO/SP



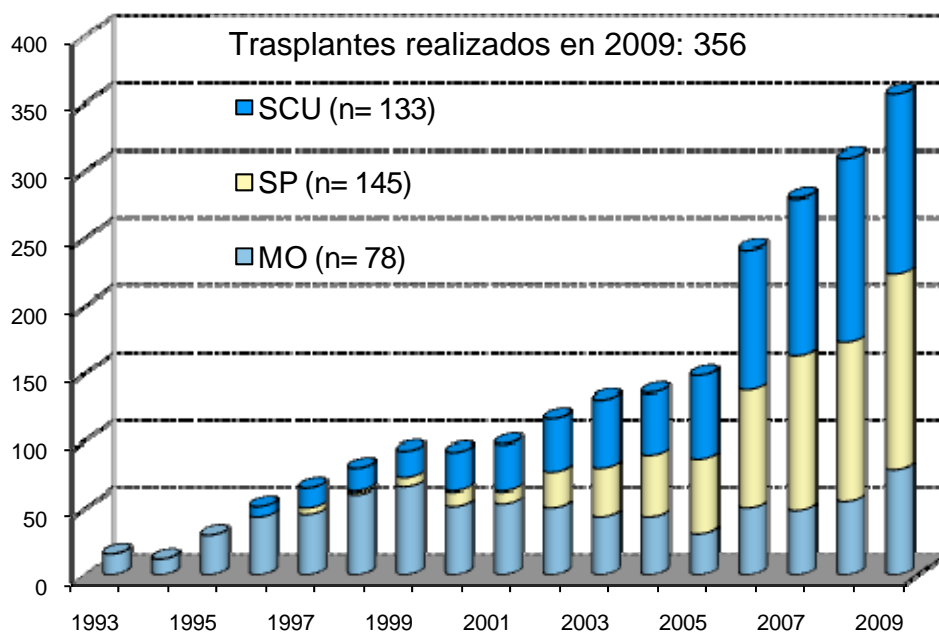
## PACIENTES ESPAÑOLES

### C. Trasplantes

- Trasplantes hematopoyéticos realizados durante el 2009 356

<b>Por producto</b>	
Médula ósea	78
Sangre periférica	145
Sangre de cordón umbilical (infusión linfocitos)	133 (8)

#### Evolución trasplantes realizados



Nota: La estadística de actividad en trasplante REDMO no tiene por qué coincidir con la estadística de actividad de la ONT. Ello es debido a que en ocasiones, los centros de trasplante criopreservan parte de una donación con elevada celularidad. De ser empleada con posterioridad, el centro de trasplante lo contabiliza como un segundo trasplante mientras que para REDMO tan sólo ha existido una donación. También puede ocurrir la situación inversa, una segunda donación inmediata a una primera con escasa celularidad para el centro de trasplante se contabiliza como un único trasplante mientras que para REDMO son dos trasplantes.

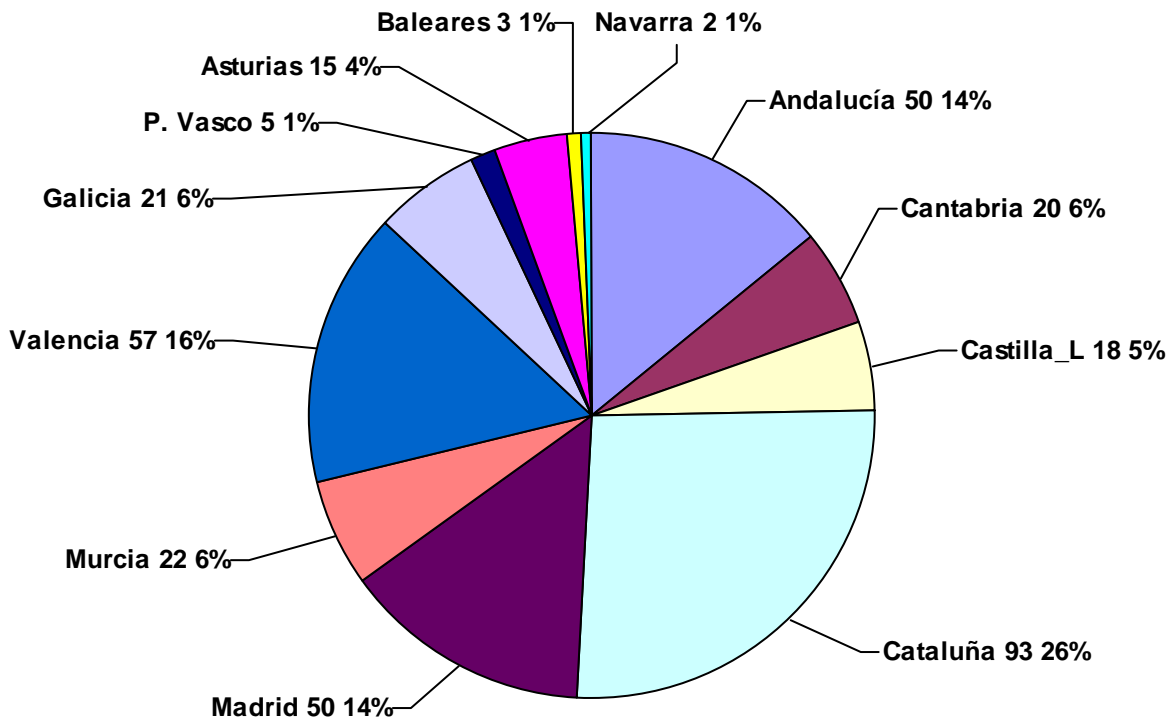
## PACIENTES ESPAÑOLES

<b>Trasplantes por país de procedencia MO/SP</b>	
Alemania	126
Estados unidos	50
España	17
Francia	7
Gran Bretaña	6
Italia	4
Australia	2
Dinamarca	2
Portugal	2
Canadá	1
Chipre	1
Holanda	1
Israel	1
Lituania	1
Republica Checa	1
Suecia	1

<b>Trasplantes por país de procedencia SCU*</b>	
España	56
Estados Unidos	41
Francia	13
Australia	7
Alemania	6
Bélgica	3
Italia	3
Gran Bretaña	2
Holanda	2
Republica Checa	1
Suiza	1

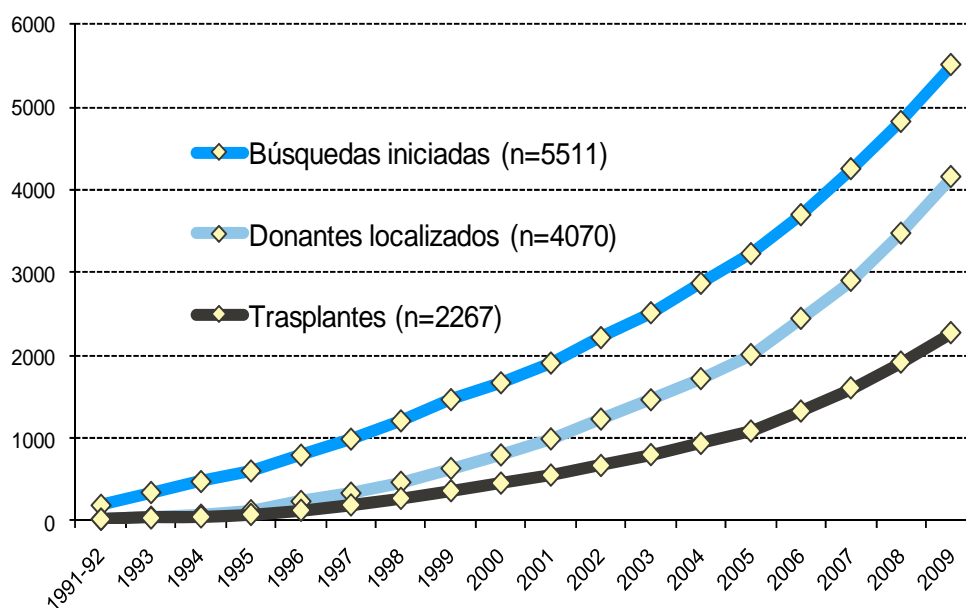
(\* 2 trasplantes realizados con doble cordón)

### Trasplantes realizados por Comunidades Autónomas (2009)



(n=356)

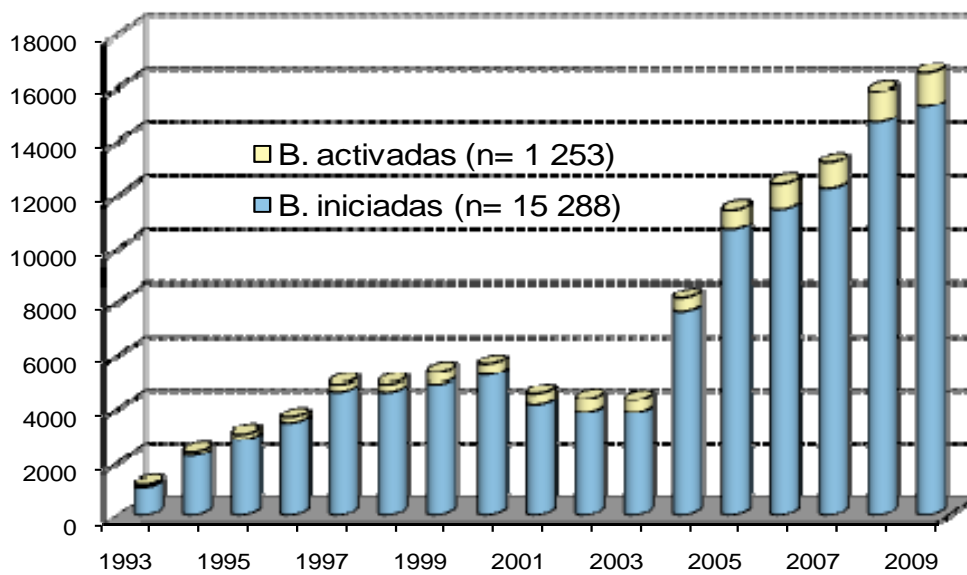
### Resumen actividad REDMO (pacientes españoles)



## PACIENTES EXTRANJEROS

- Búsquedas preliminares realizadas 15288
- Búsquedas activadas 1253
- Analíticas solicitadas 2045
- Analíticas con resultado 1590

### Evolución búsquedas para pacientes extranjeros



## PACIENTES EXTRANJEROS

- Trasplantes hematopoyéticos realizados 195

<b>Trasplantes por producto</b>	
Médula ósea	3
Sangre periférica	19
Cordón umbilical	173
( <i>infusión de linfocitos</i> )	(1)

<b>Trasplantes por país de destino MO/SP</b>	
Estados Unidos	5
Australia	4
Francia	2
Alemania	2
Italia	2
Austria	1
Bélgica	1
Republica Checa	1
Gran Bretaña	1
Grecia	1
Israel	1
Suiza	1

<b>Trasplantes por país de destino SCU</b>	
Francia	46
Estados Unidos	43
Gran Bretaña	15
Alemania	12
Israel	8
Holanda	7
Canadá	6
Italia	6
Grecia	5
Colombia	4
México	4
Nueva Zelanda	3
Argentina	2
Bélgica	2
Australia	2
Bulgaria	2
Chile	1
Hungría	1
Irlanda	1
Portugal	1
Suecia	1
Turquía	1



## TRASPLANTES DE PROGENITORES HEMATOPOYETICOS POR HOSPITALES, PRODUCTOS, EDAD Y PROCEDENCIA DE LOS PACIENTES – AÑO 2009

Hospital	Médula ósea		Sangre Periférica		Sangre cordón umbilical		Total Trasplantes (Pacientes extra comunitarios)	Por Comunidad Autónoma
	>= 15 años	< 15 años	>= 15 años	< 15 años	>= 15 años	< 15 años		
HOSPITAL CLÍNIC BARCELONA	3	0	21	0	1	0	25 (8)	93
HOSPITAL DE SANT PAU	0	1	12	1	6	3	23 (1)	
HOSPITAL VALL D'HEBRON	1	6	3	1	4	10	25 (9)	
HOSPITAL GERMANS TRIAS I PUJOL	1	0	7	0	6	0	14 (0)	
HOSPITAL DURAN I REYNALS	0	0	4	0	2	0	6 (0)	
HOSPITAL LA FE	2	3	2	1	33	0	41 (14)	57
HOSPITAL CLÍNICO VALENCIA	0	0	9	1	5	1	16 (0)	50
HOSPITAL LA PAZ	0	1	4	2	2	7	16 (9)	
HOSPITAL RAMON Y CAJAL	0	0	0	0	0	0	0	
HOSPITAL DE LA PRINCESA	1	0	12	0	0	0	13 (1)	
HOSPITAL UNIV. PUERTA DE HIERRO	0	0	3	0	5	0	8 (2)	
HOSPITAL GREGORIO MARAÑÓN	0	0	2	0	4	0	6 (0)	50
HOSPITAL NIÑO JESÚS	0	0	0	4	0	3	7 (3)	
HOSPITAL REINA SOFIA	6	2	2	0	3	0	13 (1)	
HOSPITAL CARLOS HAYA	3	8	1	0	4	1	17 (2)	
HOSPITAL VIRGEN DEL ROCÍO	1	0	4	0	4	2	11 (0)	
HOSPITAL VIRGEN DE LAS NIEVES	1	0	3	0	4	0	8 (0)	21
HOSPITAL DE JEREZ	0	0	0	0	1	0	1 (0)	
COMPLEJO HOSP. UNIVERSITARIO DE SANTIAGO	2	0	3	0	2	0	7 (0)	
HOSPITAL XERAL-CIES	3	0	4	2	2	0	11 (0)	
COMPLEJO HOSP. UNIVERSITARIO DE A CORUÑA	0	0	0	0	3	0	3 (0)	
HOSPITAL MORALES MESSEGUER	0	0	9	1	5	0	15(0)	22
HOSPITAL VIRGEN DE LA ARRIXACA	0	2	4	0	0	1	7 (1)	20
HOSPITAL MARQUÉS DE VALDECILLA	15	1	4	0	0	0	20 (14)	
HOSPITAL CLÍNICO SALAMANCA	5	1	9	0	2	1	18 (4)	18
HOSPITAL CENTRAL ASTURIAS	9	0	2	0	3	1	15 (0)	15
HOSPITAL DONOSTIA	0	0	5	0	0	0	5 (0)	5
HOSPITAL SON DURETA	0	0	1	0	2	0	3 (0)	3
HOSPITAL DE NAVARRA	0	0	2	0	0	0	2 (0)	2
<b>TOTAL</b>	<b>53</b>	<b>25</b>	<b>132</b>	<b>13</b>	<b>103</b>	<b>30</b>	<b>356 (69)</b>	

Nota: La estadística de actividad en trasplante REDMO no tiene por que coincidir con la estadística de actividad de la ONT. Ello es debido a que en ocasiones, los centros de trasplante criopreservan parte de una donación con elevada celularidad. De ser empleada con posterioridad, el centro de trasplante lo contabiliza como un segundo trasplante mientras que para REDMO tan sólo ha existido una donación. También puede ocurrir la situación inversa, una segunda donación inmediata a una primera con escasa celularidad para el centro de trasplante se contabiliza como un único trasplante mientras que para REDMO son dos trasplantes.

## TRASPLANTE DE DONANTE NO EMPARENTADO SEGÚN POBLACIÓN (2008)

País	Población x10 <sup>6</sup>	TPH MO/SP	MO/SP x10 <sup>6</sup>	TPH SCU	SCU x10 <sup>6</sup>	Total TPH	TPH x 10 <sup>6</sup>
Israel	7,2	535	74,0	27	3,7	562	77,7
Alemania	82,4	1680	20,4	44	0,5	1724	20,9
Francia	64,05	605	9,9	385	6,3	990	16,3
Rep. Checa	10,2	153	15,0	5	0,5	158	15,5
Estados Unidos	307,21	2833	9,5	1182	4,0	4015	13,5
Suecia	9,0	94	10,4	11	1,2	105	11,6
Holanda	16,7	168	10,2	24	1,5	192	11,6
Gran Bretaña	61,1	600	9,9	101	1,7	701	11,6
Italia	58,1	535	9,2	133	2,3	668	11,5
Suiza	7,6	69	9,2	17	2,3	86	11,4
Australia	21,26	138	6,8	73	3,6	211	10,4
Bélgica	10,4	88	8,5	17	1,6	105	10,1
Korea	45,5	409	8,4	60	1,2	469	9,6
Japón	127,1	1089	8,5	133	1,0	1222	9,6
<b>España</b>	<b>45,3</b>	<b>223</b>	<b>4,9</b>	<b>133</b>	<b>2,9</b>	<b>356</b>	<b>7,9**</b>
Canadá	33,4	135	4,1	86	2,6	221	6,7
Austria	8,21	87	4,3	7	0,3	94	4,6
Polonia	38,5	133	3,5	4	0,1	137	3,6
Brasil	198,7	148	0,7	58	0,3	206	1,0

\*= Actividad TPH: WMDA report 2008 / Población mundial: CIA World Factbook 2008

\*\* Ratio 2009