



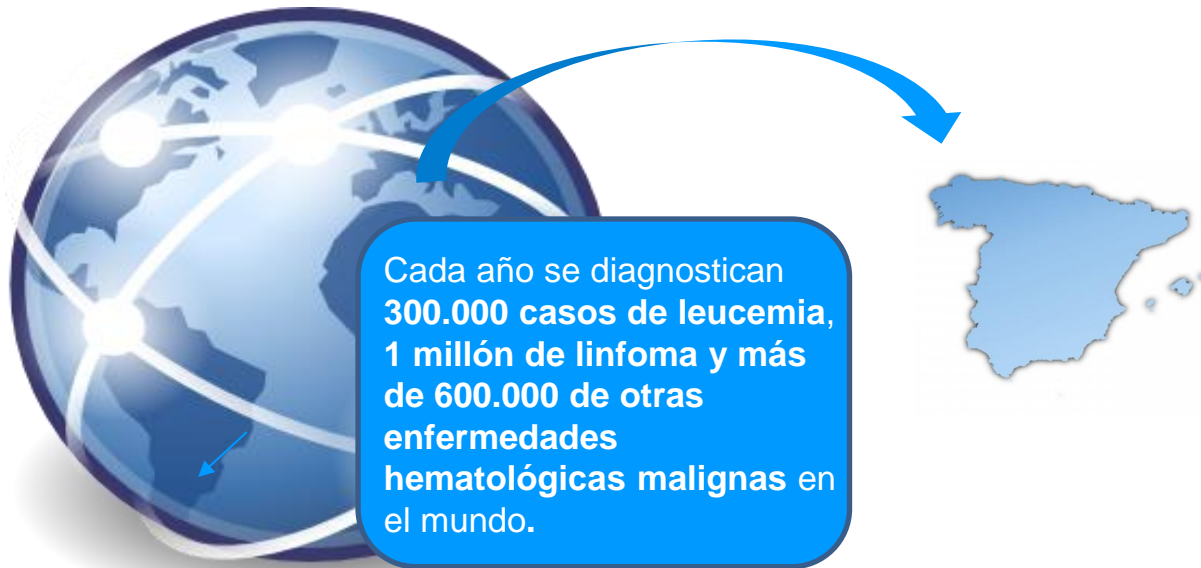
RESUMEN



FUNDACIÓN
JOSEP CARRERAS
Contra la leucemia

REDMO
Registro donantes
médula ósea

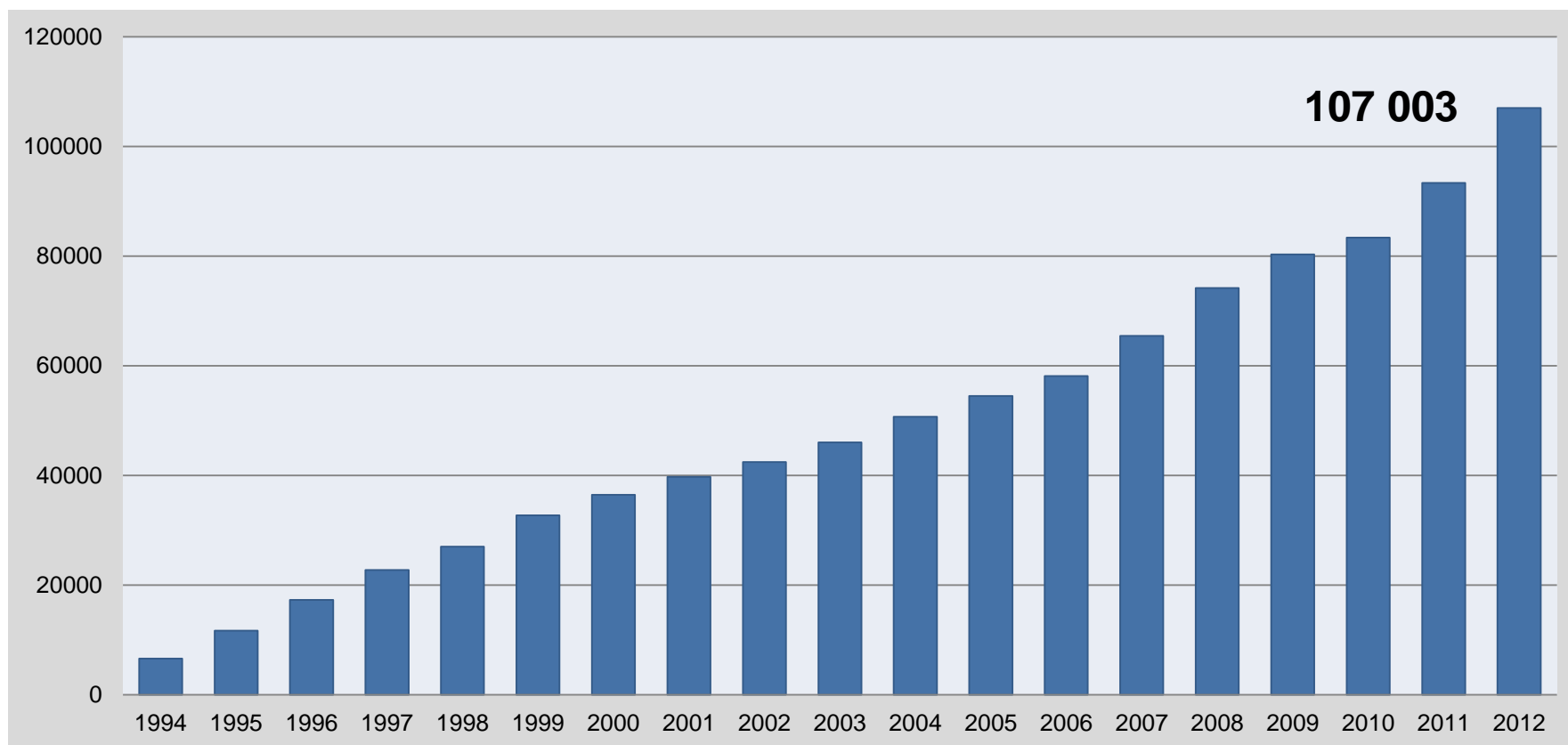
ALGUNOS DATOS DE INTERÉS



- 1 La leucemia es el cáncer infantil más frecuente, supone el **30% de los cánceres pediátricos**.
- 2 Los índices de curación han mejorado mucho, pero todavía **perdemos a 1 de cada 4 niños y a la mitad de los pacientes adultos**.
- 3 **3 de cada 4 personas** que requieren un trasplante de médula ósea no tienen un familiar compatible.
- 4 El programa REDMO (Registro de Donantes de Médula Ósea) de la Fundación Josep Carreras contra la Leucemia es el único autorizado por el Ministerio de Sanidad para efectuar la búsqueda de donantes voluntarios compatibles que puedan donar progenitores hematopoyéticos (médula ósea, sangre periférica y sangre de cordón umbilical) para los pacientes que lo necesiten.
- 5 En nuestro país hay más de **100.000 donantes de médula ósea** de los más de **20 millones** que existen en el mundo.

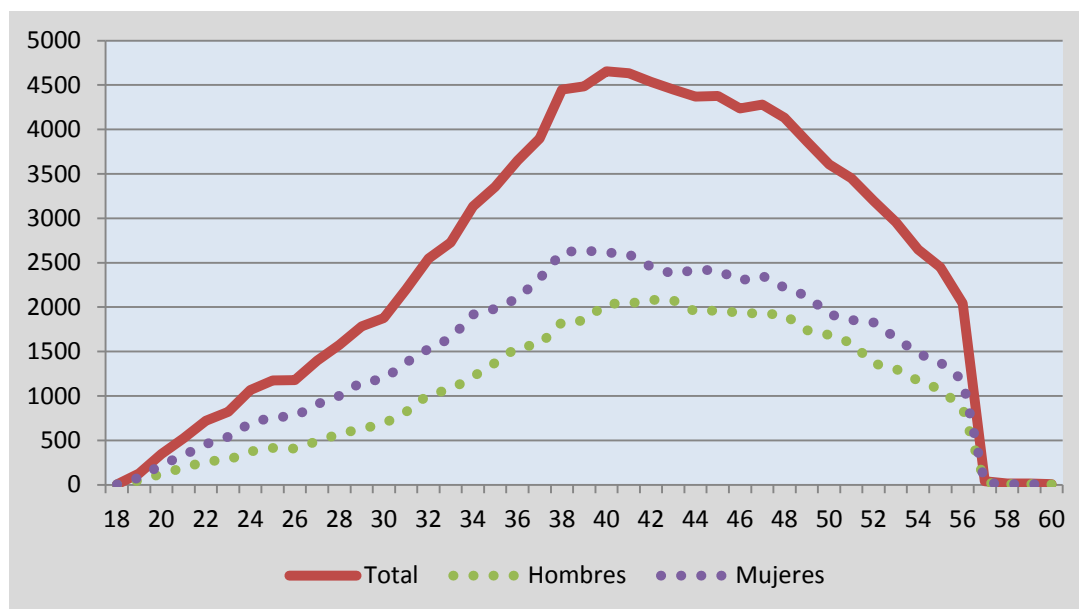
EVOLUCIÓN DEL NÚMERO DE DONANTES DE MÉDULA ÓSEA EN ESPAÑA (1994-2012)

Donantes tipificados disponibles en REDMO a 31/12/2012	▲ 15 % más que en 2011	TOTAL: 107 003
Nuevos donantes tipificados durante el año 2012	▲ 66 % más que en 2011	14 010 más que en 2011



EDAD MEDIA Y SEXO DE LOS DONANTES DE MÉDULA ÓSEA EN ESPAÑA

* Edad media: 41,89 años. Desviación estándar $\pm 8,23$

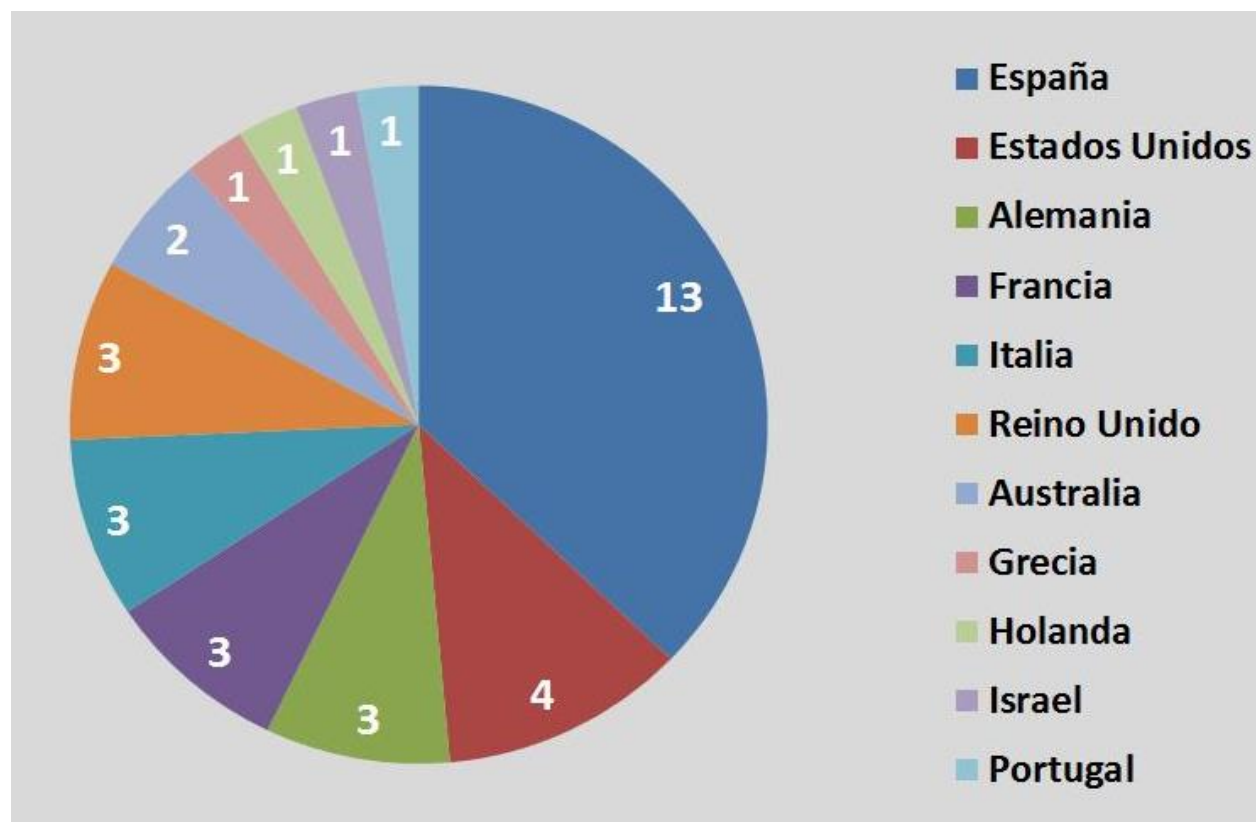


Per sexo	
Hombres	45 554
Mujeres	61 449

Por edades		
	Hombres	Mujeres
De 18 a 25 años	1 694	3 098
De 26 a 35 años	8 292	13 485
De 36 a 50 años	28 157	35 457
De 51 a 60 años	7 410	9 410

35 PERSONAS HAN DE EFECTUADO UNA DONACIÓN DE PROGENITORES HEMATOPOYÉTICOS EN ESPAÑA DURANTE 2012

** 7 personas donaron médula ósea y 28 sangre periférica*

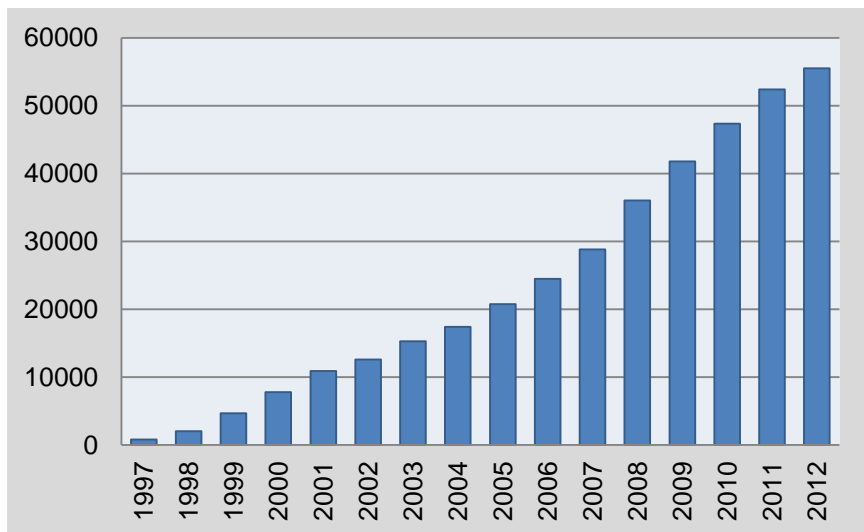


Países de destino de estas donaciones

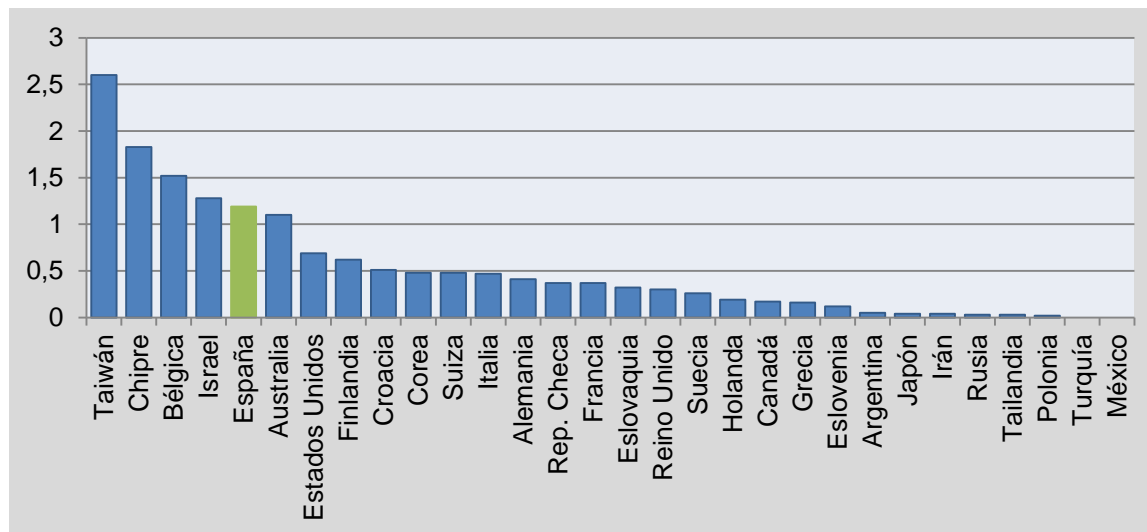
EVOLUCIÓN DEL NÚMERO DE UNIDADES DE SANGRE DE CORDÓN UMBILICAL DISPONIBLES EN ESPAÑA (1994-2012)

Unidades de sangre de cordón umbilical disponibles en España a 31/12/ 2012	▲ 6 % más que en 2011	55 509
Nuevas unidades de sangre de cordón umbilical almacenadas durante 2012	▼ 37 % menos que en 2011	3 634

Evolución unidades de sangre de cordón umbilical en España

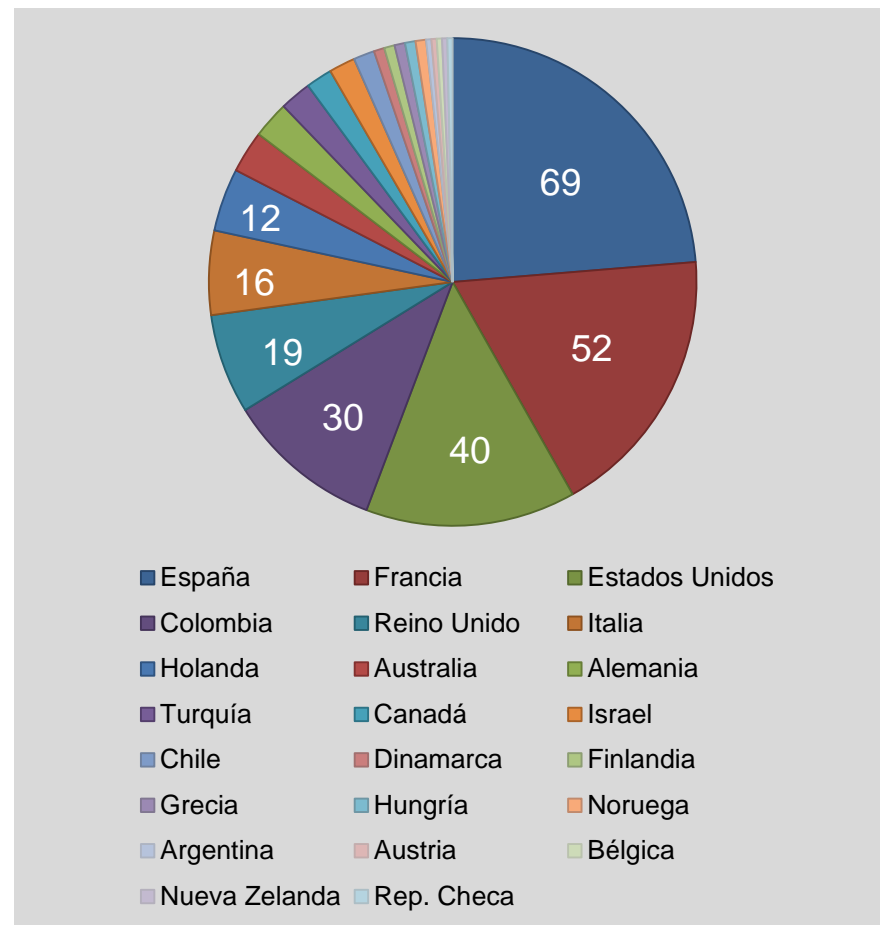


Unidades de sangre de cordón umbilical almacenadas por países por cada 1.000 habitantes



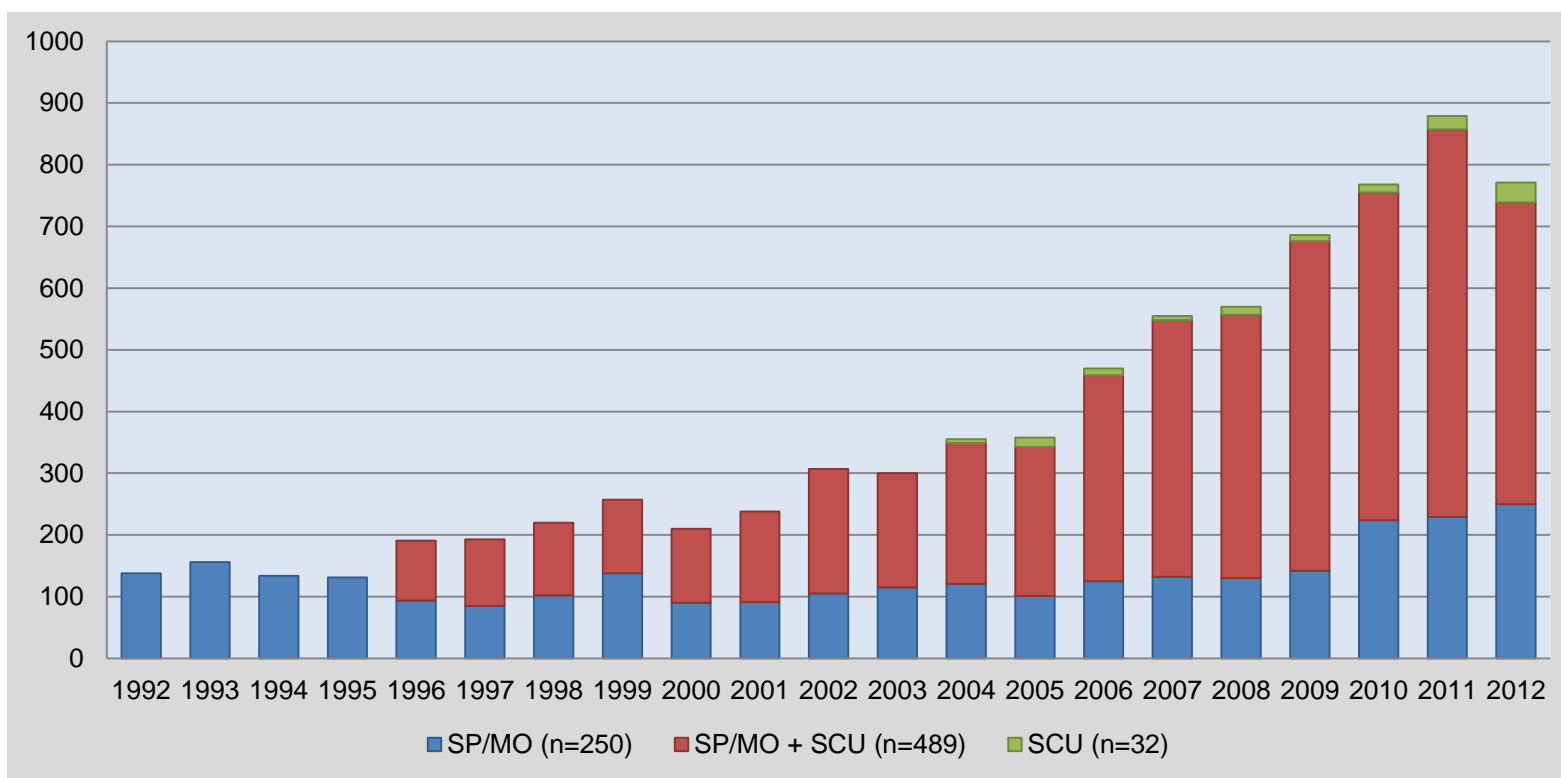
DURANTE 2012 SE HAN ENVIADO **288** UNIDADES DE SANGRE DE CORDÓN UMBILICAL A 23 PAÍSES DE TODO MUNDO

Unidades enviadas por Banco Público de Sangre de Cordón Umbilical en 2012			
	Unidades enviadas para pacientes nacionales	Unidades enviadas para pacientes internacionales	TOTAL
Banco de Barcelona	41	118	159
Banco de Málaga	16	68	84
Banco de Valencia	6	15	21
Banco de Madrid	3	9	12
Banco de Galicia	2	4	6
Banco de País Vasco	1	4	5
Banco de Tenerife	0	1	1
Total 2012	69	219	288



EVOLUCIÓN DEL NÚMERO DE BÚSQUEDAS DE DONANTE DE PROGENITORES HEMATOPOYÉTICOS INICIADAS EN ESPAÑA (1992-2012)

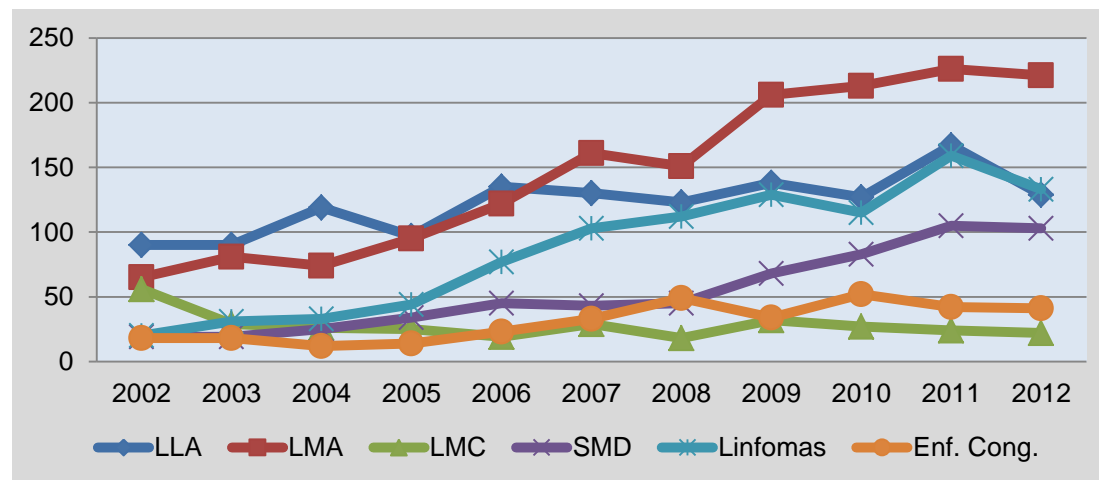
Búsquedas de donante de progenitores hematopoyéticos (médula ósea, sangre periférica o sangre de cordón umbilical) activadas durante 2012	▼ 12 % menos que en 2011	771
---	--------------------------------	------------



SP: sangre periférica
MO: médula ósea
SCU: sangre de cordón umbilical

DIAGNÓSTICOS Y EDAD DE LOS PACIENTES ESPAÑOLES PARA LOS CUALES SE HA INICIADO UNA BÚSQUEDA DE DONANTE COMPATIBLE DURANTE 2012

Inicios de búsqueda por diagnóstico (n= 771)	
Leucemia aguda mieloblástica	221
Leucemia aguda linfoblástica	129
Síndromes mielodisplásicos	103
Linfoma no Hodgkin	96
Aplasia Medular	41
Linfoma de Hodgkin	37
Otras leucemias	31
Gammapatías monoclonales	31
Leucemia mieloide crónica	22
Otras enfermedades malignas	16
Enfermedades congénitas del sistema inmunitario	15
Enfermedades eritrocitarias congénitas	12
Enfermedades metabólicas congénitas	9
Histiocitosis	5
Otras enfermedades no malignas	3



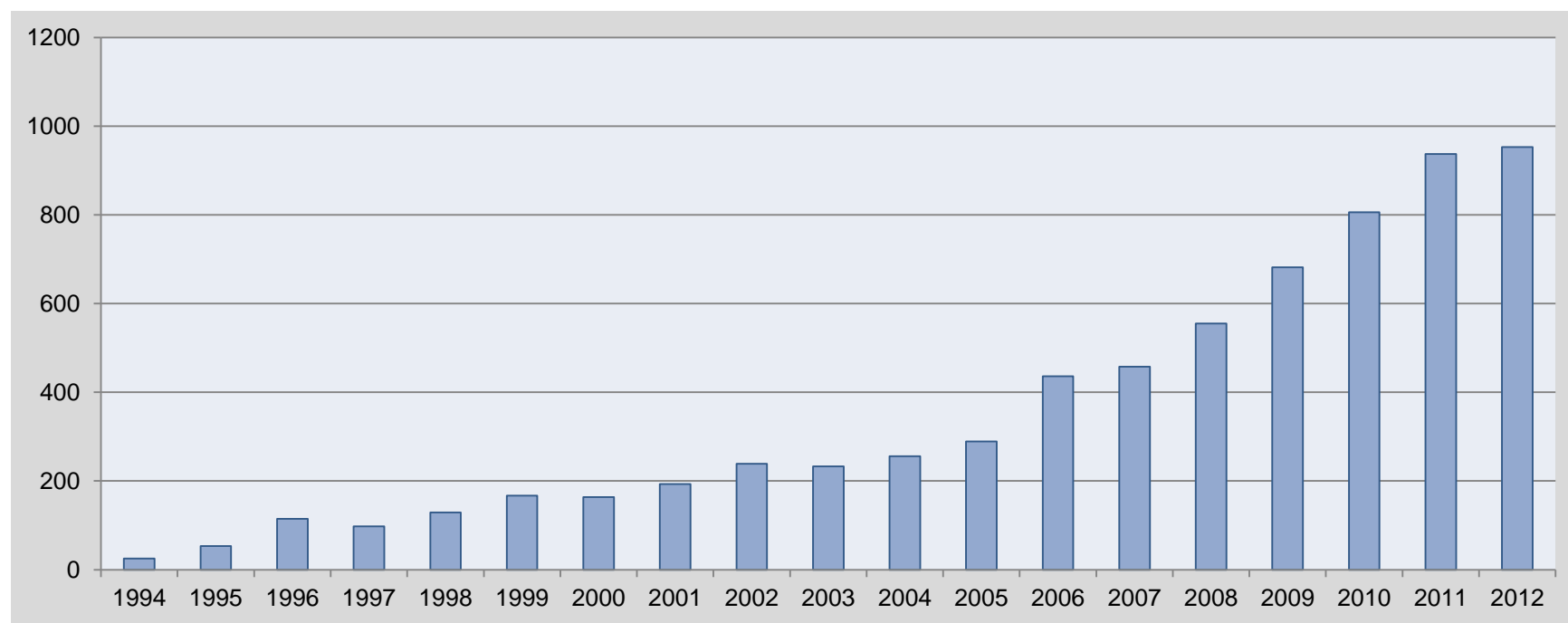
Evolución de las búsquedas de progenitores hematopoyéticos realizadas según los principales diagnósticos (2002-2012)



Evolución de la edad media de los pacientes españoles para los cuales se efectúa una búsqueda de progenitores hematopoyéticos (1998-2012)

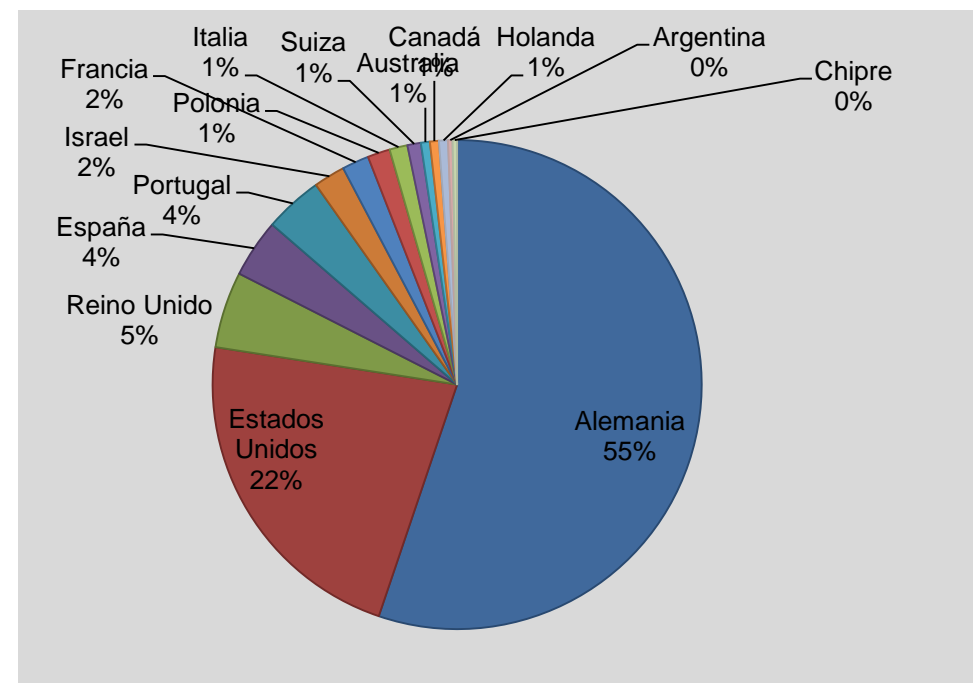
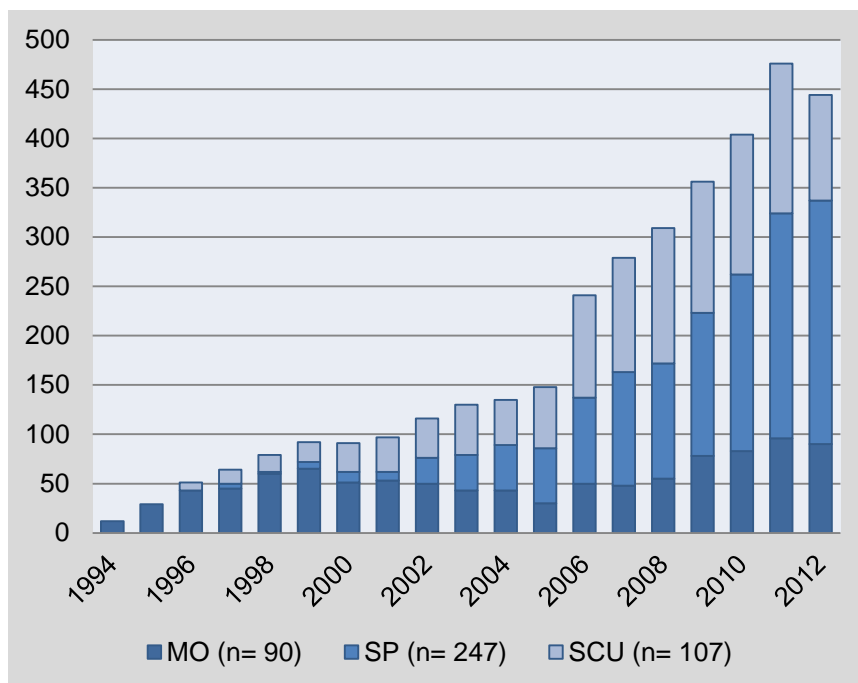
EVOLUCIÓN DE LOS DONANTES COMPATIBLES LOCALIZADOS PARA PACIENTES ESPAÑOLES (1994-2012)

Pacientes para los que se ha localizado uno o más donantes (MO/SP)	▲ 5 % más que en 2011	543
Donantes localizados durante el año 2012 (MO/SP)	▲ 2 % más que en 2011	953



EVOLUCIÓN DE LOS TRASPLANTES DE PROGENITORES HEMATOPOYÉTICOS NO EMPARENTADOS REALIZADOS A PACIENTES ESPAÑOLES (1994-2012)

Trasplantes hematopoyéticos realizados durante 2012	▼ 7 % menos que en 2011	TOTAL: 444
---	-------------------------	-------------------

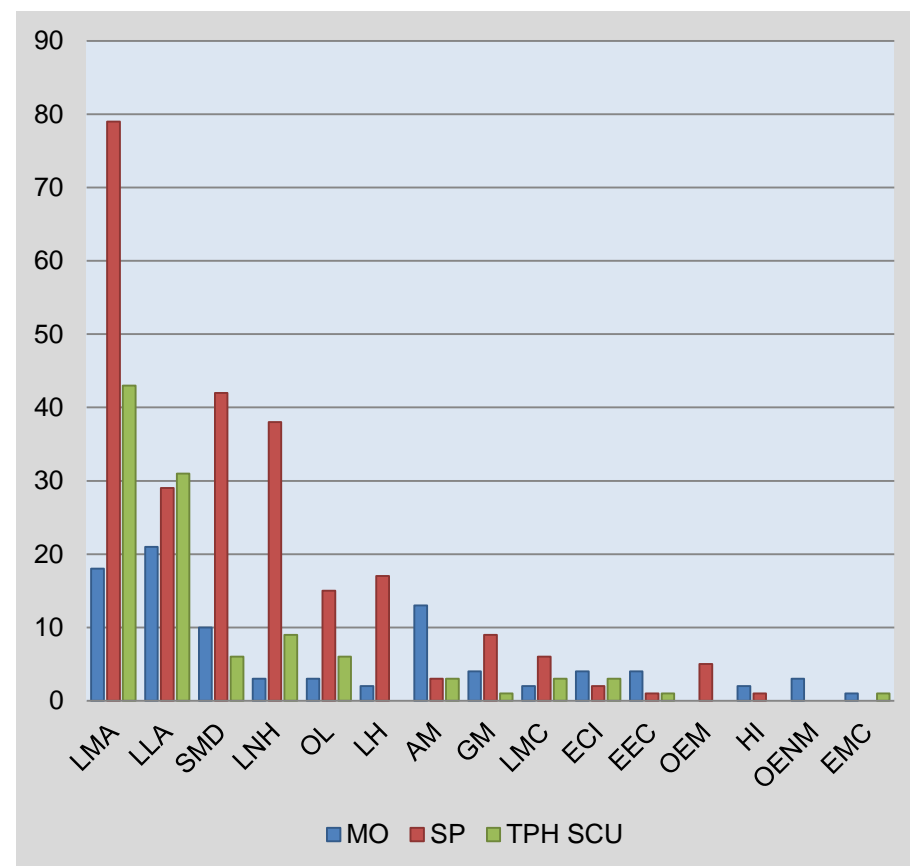


SP: sangre periférica
 MO: médula ósea
 SCU: sangre de cordón umbilical

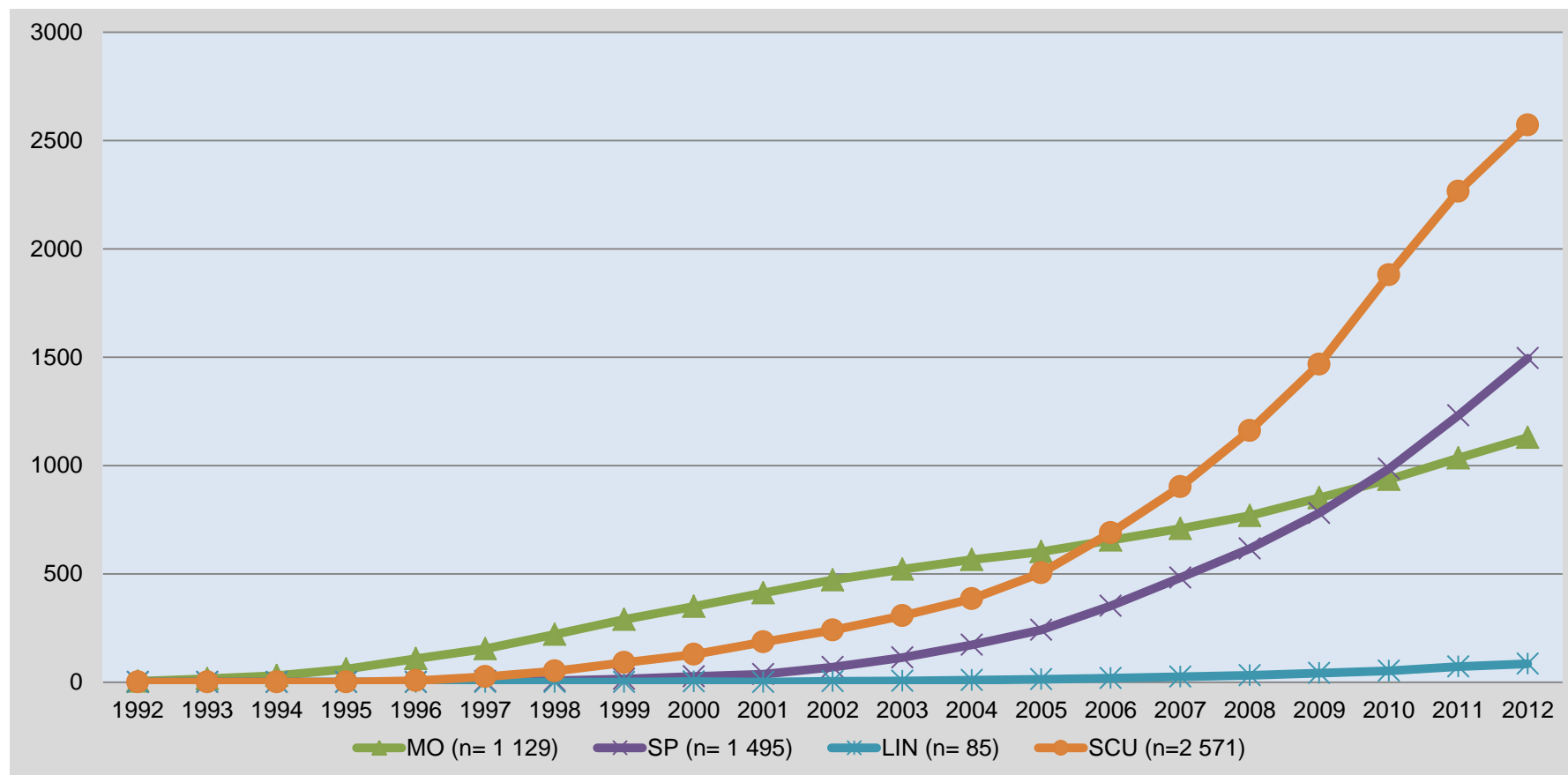
Países de procedencia de las donaciones de médula ósea y sangre periférica para pacientes españoles durante 2012

TRASPLANTES DE PROGENITORES HEMATOPOYÉTICOS NO EMPARENTADOS REALIZADOS A PACIENTES ESPAÑOLES EN 2012 SEGÚN EL DIAGNÓSTICO

Diagnóstico	TPH donante		TPH SCU
	MO	SP	
Leucemia mieloblástica aguda (LMA)	18	79	43
Leucemia linfoblástica aguda (LLA)	21	29	31
Síndromes mielodisplásicos (SMD)	10	42	6
Linfoma no Hodgkin (LNH)	3	38	9
Otras leucemias (OL)	3	15	6
Linfoma de Hodgkin (LH)	2	17	0
Aplasia medular (AM)	13	3	3
Gammapatías monoclonales (GM)	4	9	1
Leucemia mieloide crónica (LMC)	2	6	3
Enfermedades congénitas del sistema inmunitario (ECI)	4	2	3
Enfermedades eritrocitarias congénitas (EEC)	4	1	1
Otras enfermedades malignas (OEM)	0	5	0
Histiocitosis (HI)	2	1	0
Otras enfermedades no malignas (OENM)	3	0	0
Enfermedades metabólicas congénitas (EMC)	1	0	1



EVOLUCIÓN DE LOS TRASPLANTES DE PROGENITORES HEMATOPOYÉTICOS NO EMPARENTADOS COORDINADOS POR REDMO (1992-2012)



Para más información:



REDMO
Registro donantes
médula ósea

C/Muntaner, 383 2º
08021 Barcelona
T: 93 414 55 66

Departamento de Donantes: donantes@fcarreras.es
Departamento de Comunicación: comunicacio@fcarreras.es