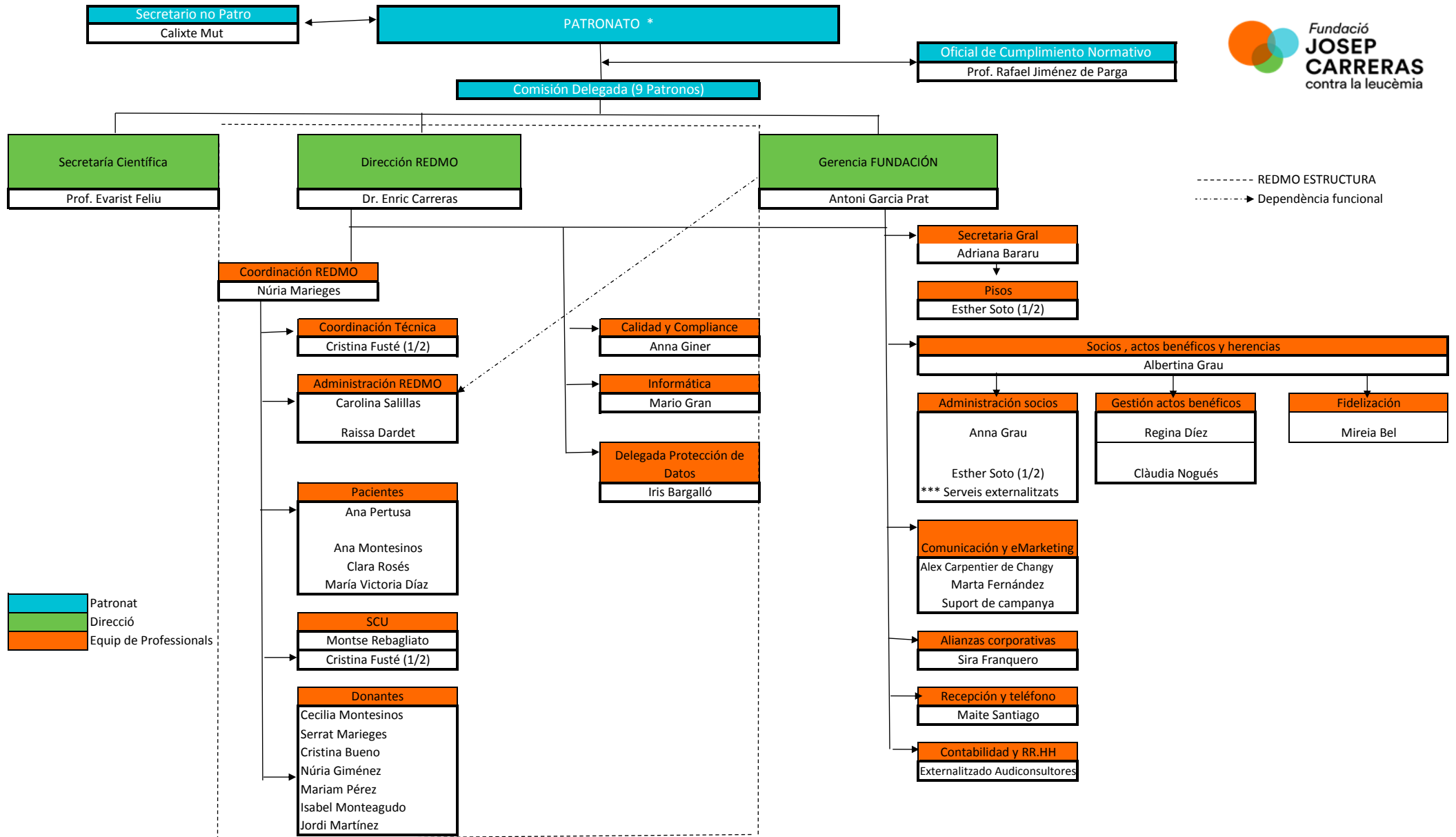


ORGANIGRAMA NOMINAL



* Patronos amb poders generals i de representació: 2 patronos dedicació Ad hoc quan és necessari. Màxim nombre de patronos: 16

** Serveis externalitzats d'atenció a campanyes de captació de donants de medul·la

*** Serveis externalitzats de campanyes de captació i fidelització socis