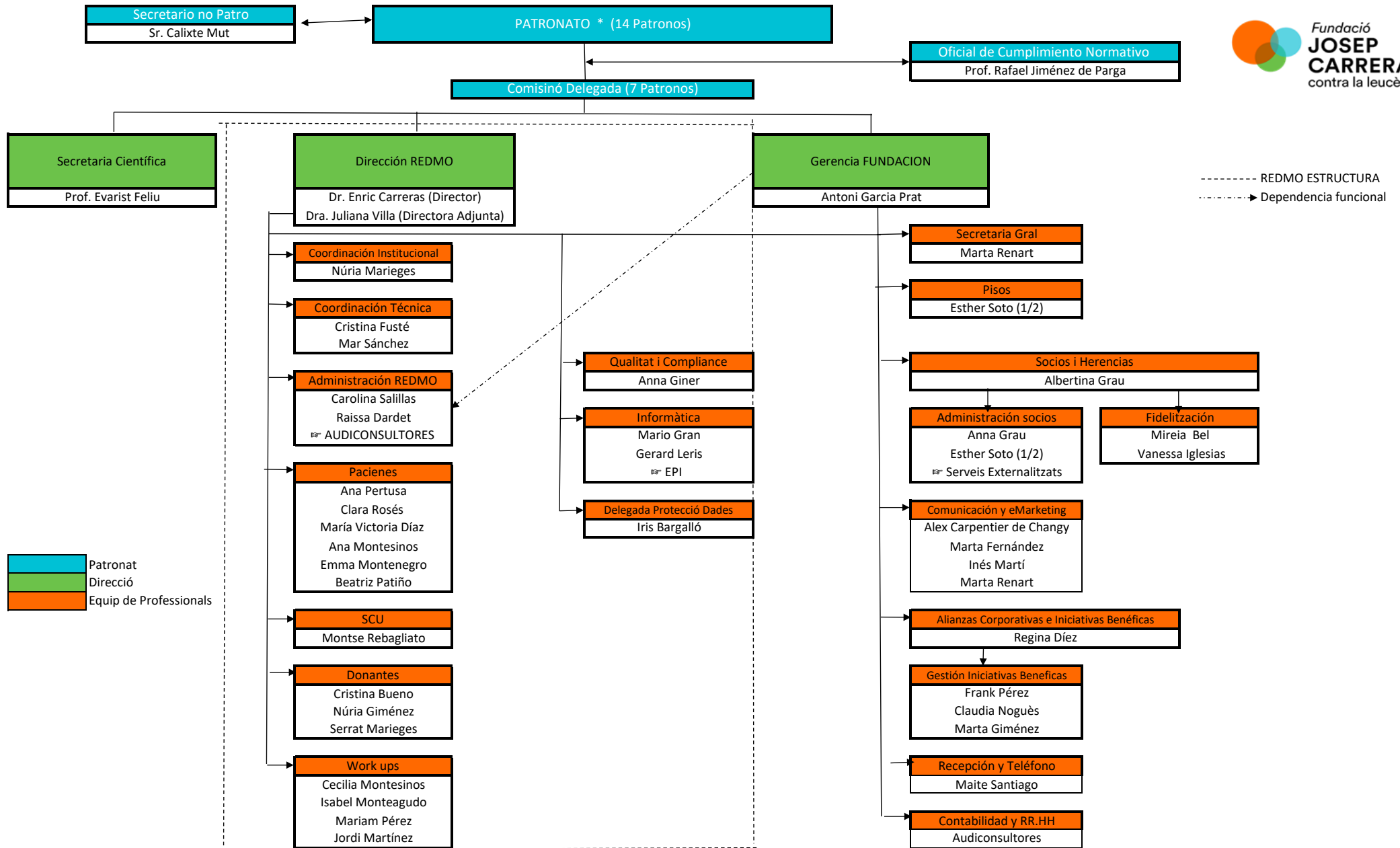


ORGANIGRAMA NOMINAL



----- REDMO ESTRUCTURA
 -.-.-.-.-> Dependencia funcional

 Patronat
 Direcció
 Equip de Professionals

* Patronos con poderes generales y de representación: 2. Máximo número de patronos: 16
 ⚙️ "Serveis Externalitzats" ** Personal Contractat per Substitució de maternitat ()
 SCU: Sang Cordó Umbilical () Permis de martenitat